

# Avgångsmodeller

**No country for Old Grouse**



**Tomas Willebrand**

**Høgskolen i Hedmark**

**Avdeling for  
skog- og utmarksfag**

# Skogsfugler dör en våldsam död

Fördelning av dödsorsaker hos dalripar i Jämtland

Orsak	Jaktområde	Ojagat	Kontroll
Skjuten	30%	3%	29%
Rovfågel	33%	59%	29%
Rovdäggdjur	18%	21%	18%
Annan	18%	17%	24%

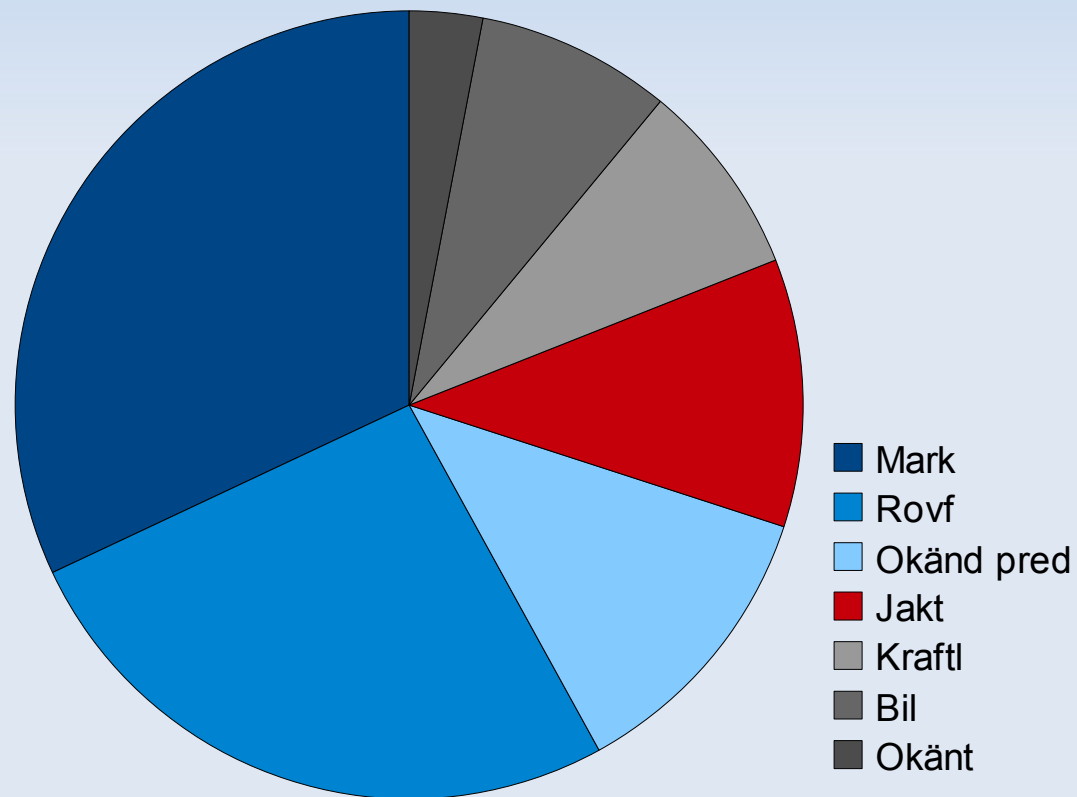
# Skogsfugler dör en våldsam död

Dödsorsaker hos orrfugl, Boda viltforskningsstation

<u>Dödsorsak</u>	<u>Tuppar</u>	<u>Hönor</u>
Rovfugl	65%	46%
Räv, mård etc	25%	48%
Okänd	4%	0%
Kraftledning	6%	3%
Bil	0%	3%

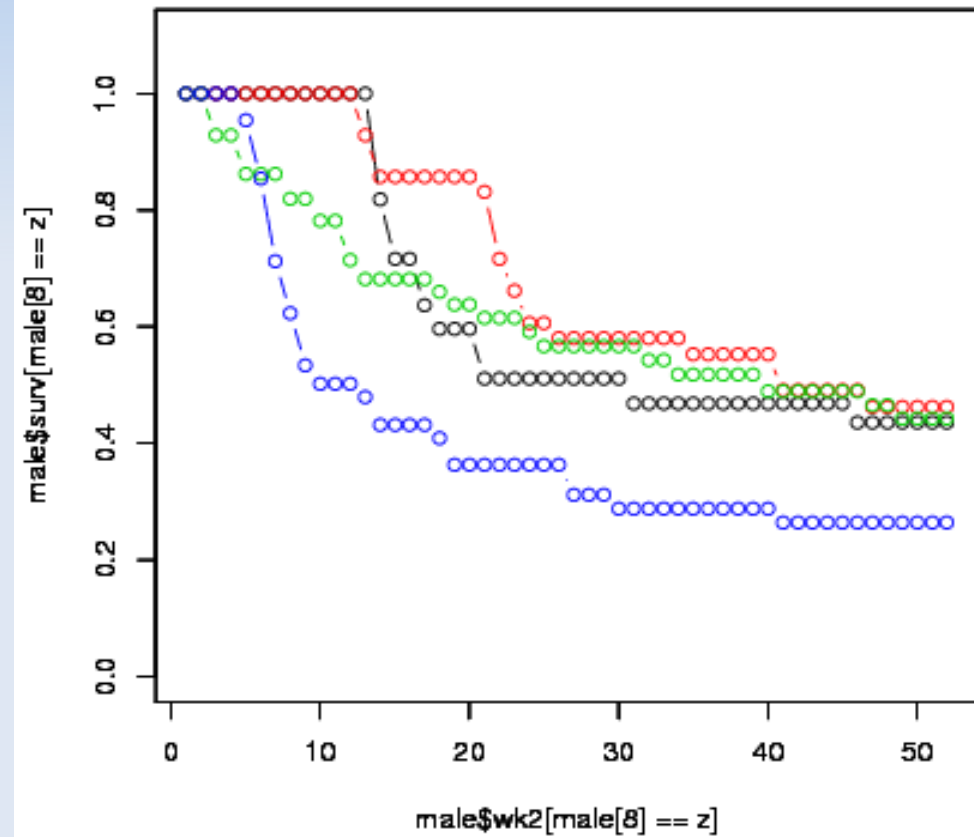
# Skogsfugler dör en våldsam död

## Dödorsaker röy

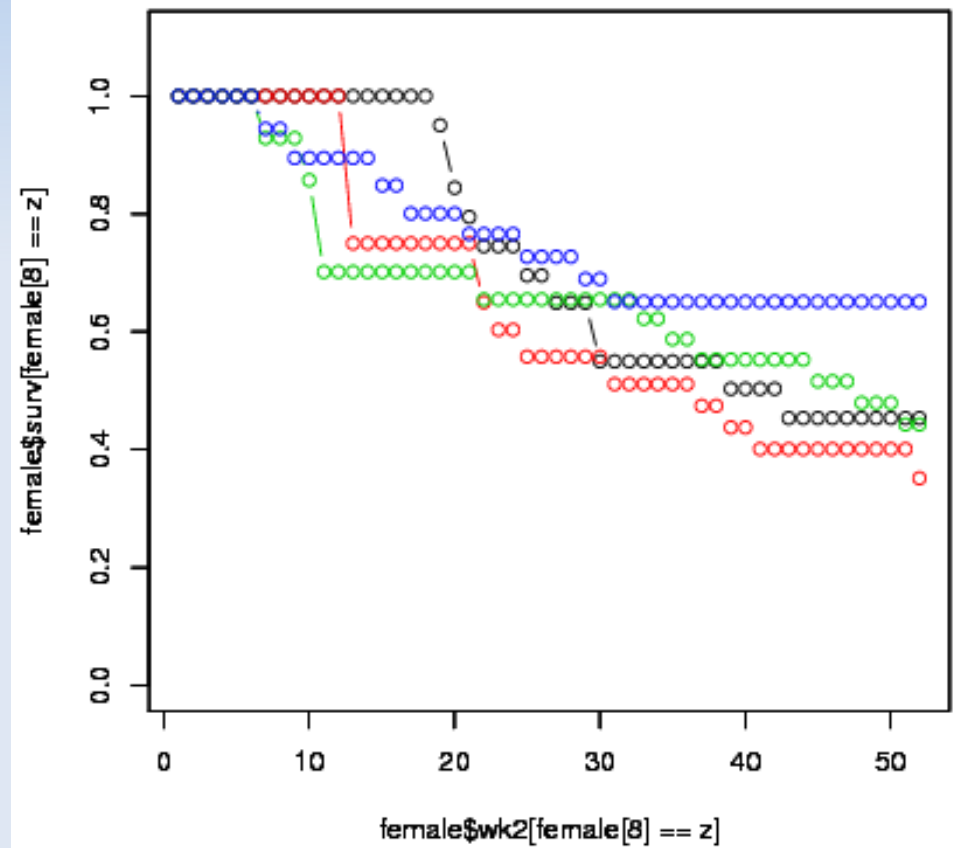


# Mer varierende hos orrfugl

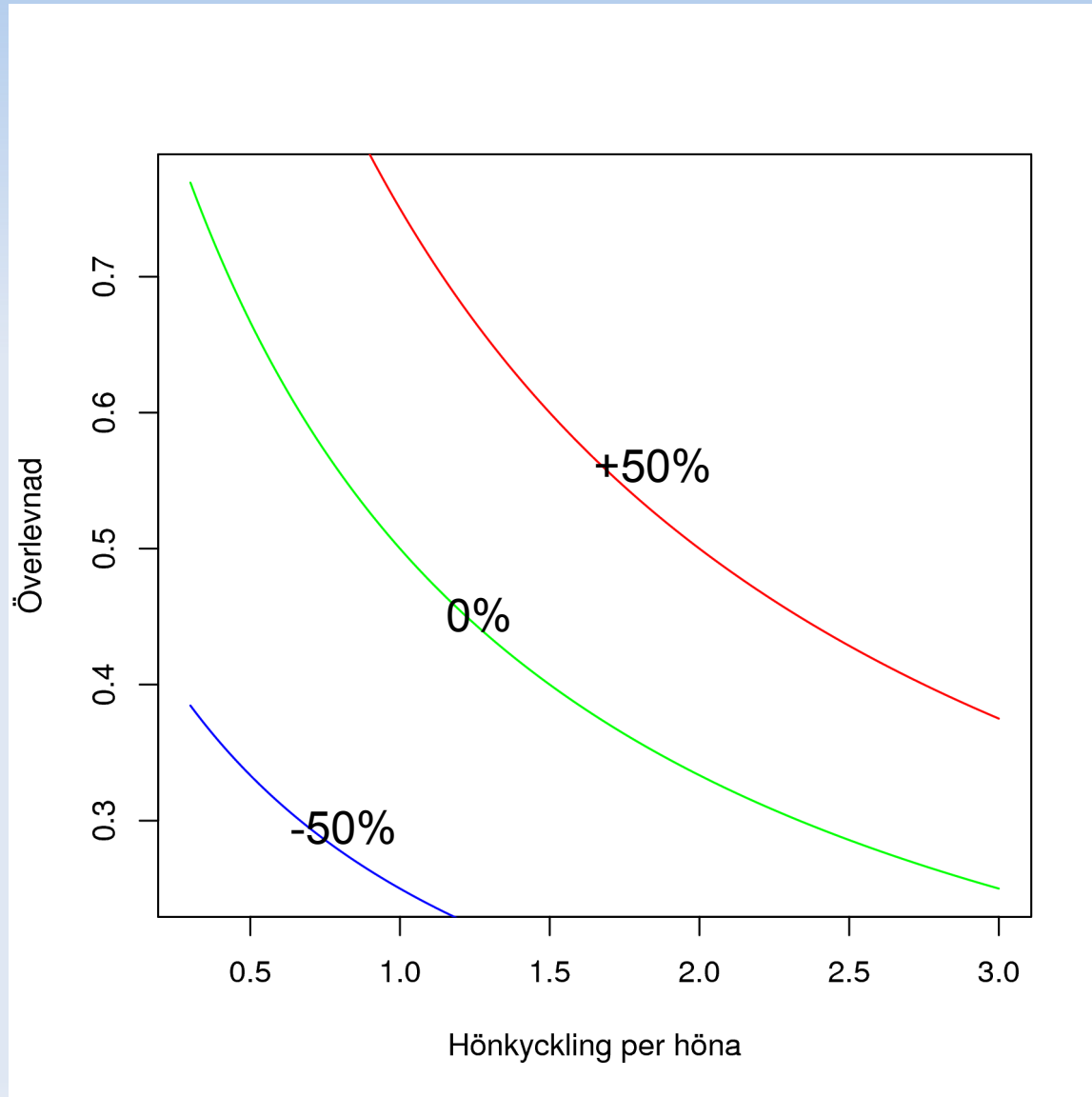
poolagemale



poolagefemale



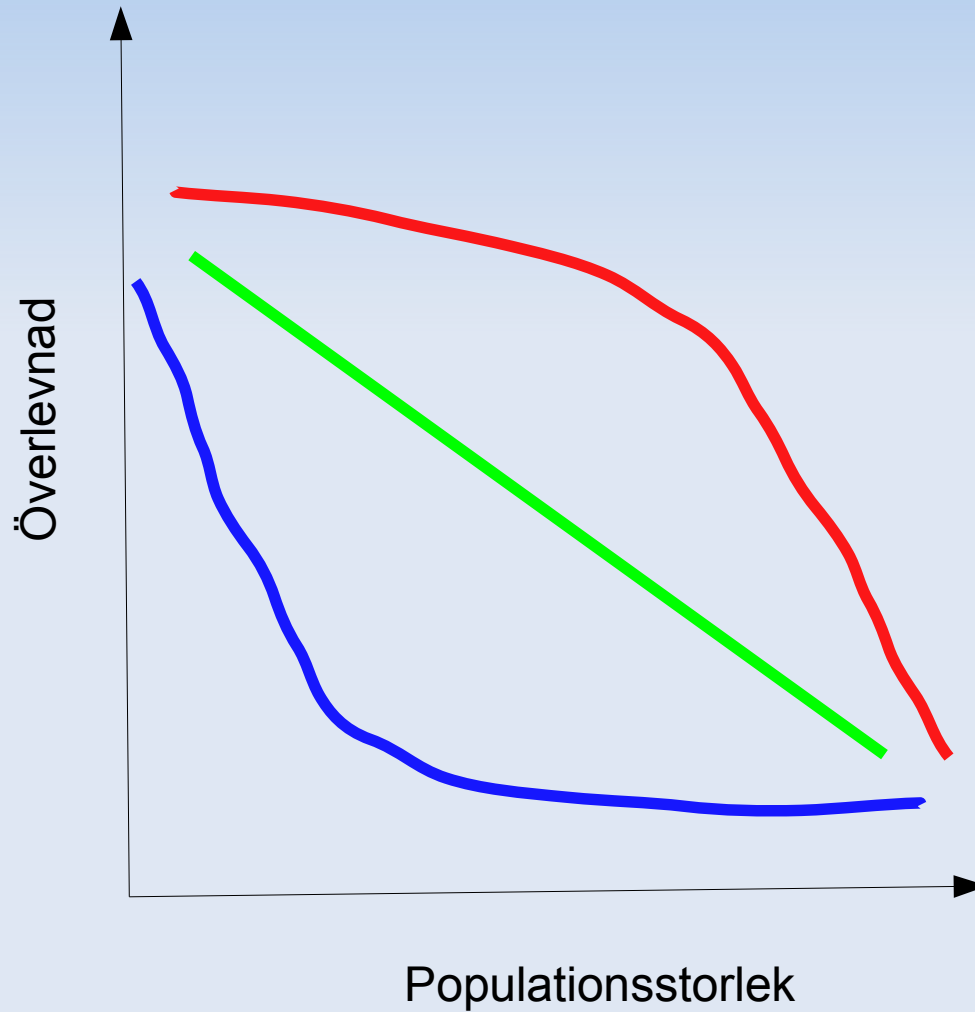
# Balansen i naturen



# Balansen i naturen

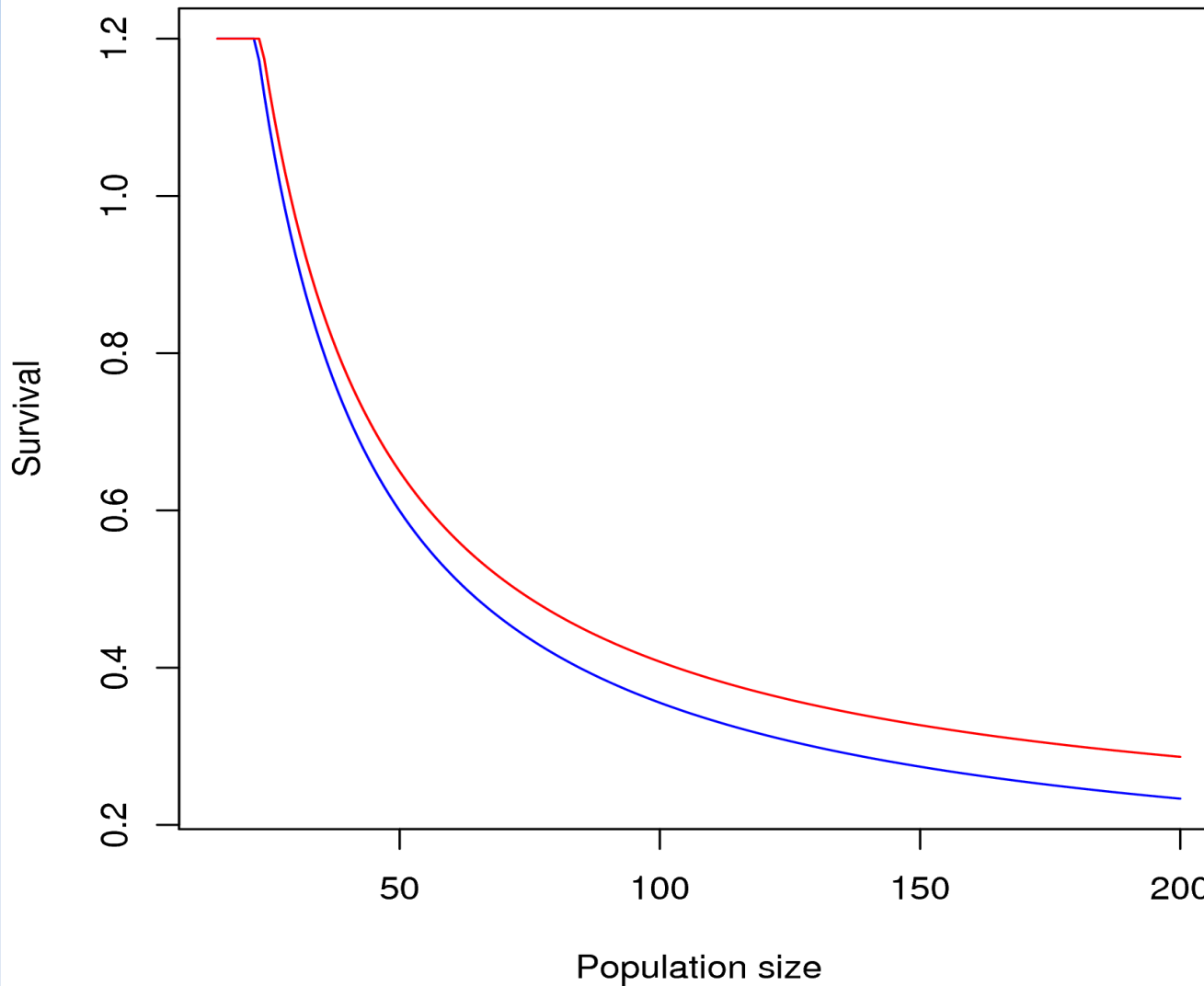
- Jämvikt kräver negativ återkoppling
- Slumpmässiga faktorer kan överskugga
- Inget samband med kycklingproduktion
- Skalberoende!!
- Men av största vikt i en aktiv förvaltning

# Överlevnad och populationsstorlek



# Förändring august -> august

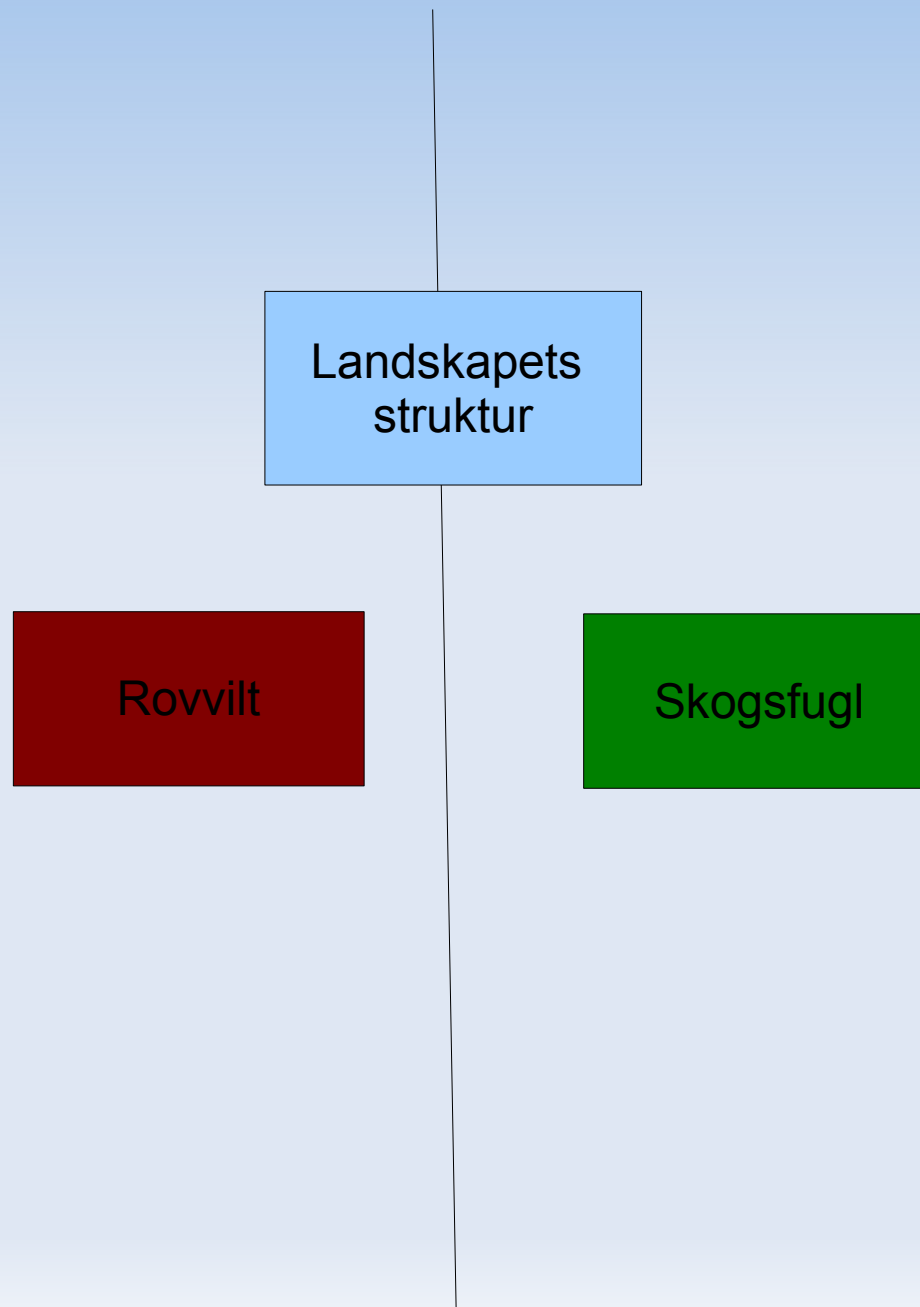
Estimated survival from autumn pop. size



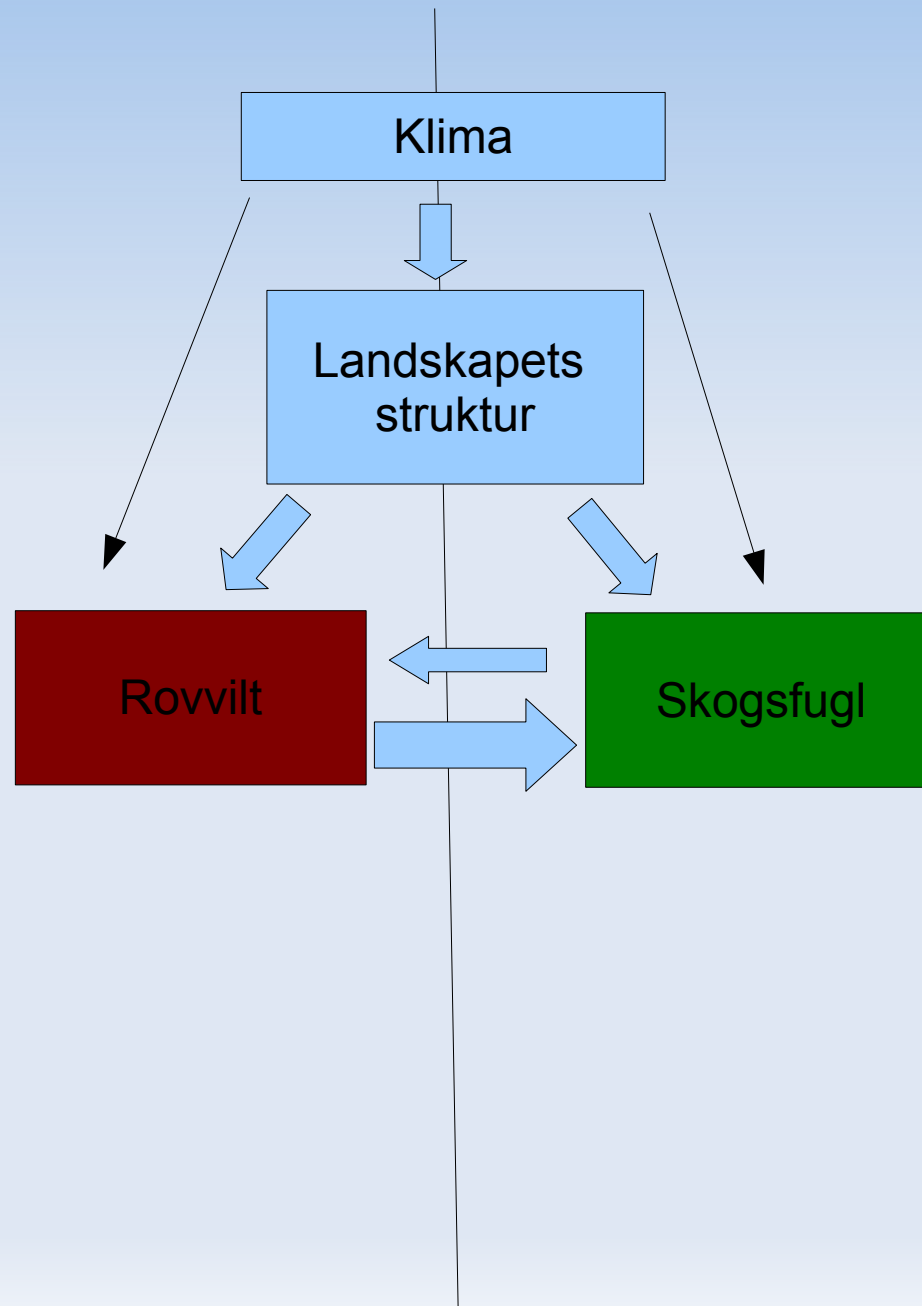
# Hur förutsägbara är avgångarna

- Förutsäga vår till höst
  - Svårt, mycket slump, *lotteri*
- Förutsäga höst till vår
  - Lättare, täthetsberoende, dödlighet och spridning

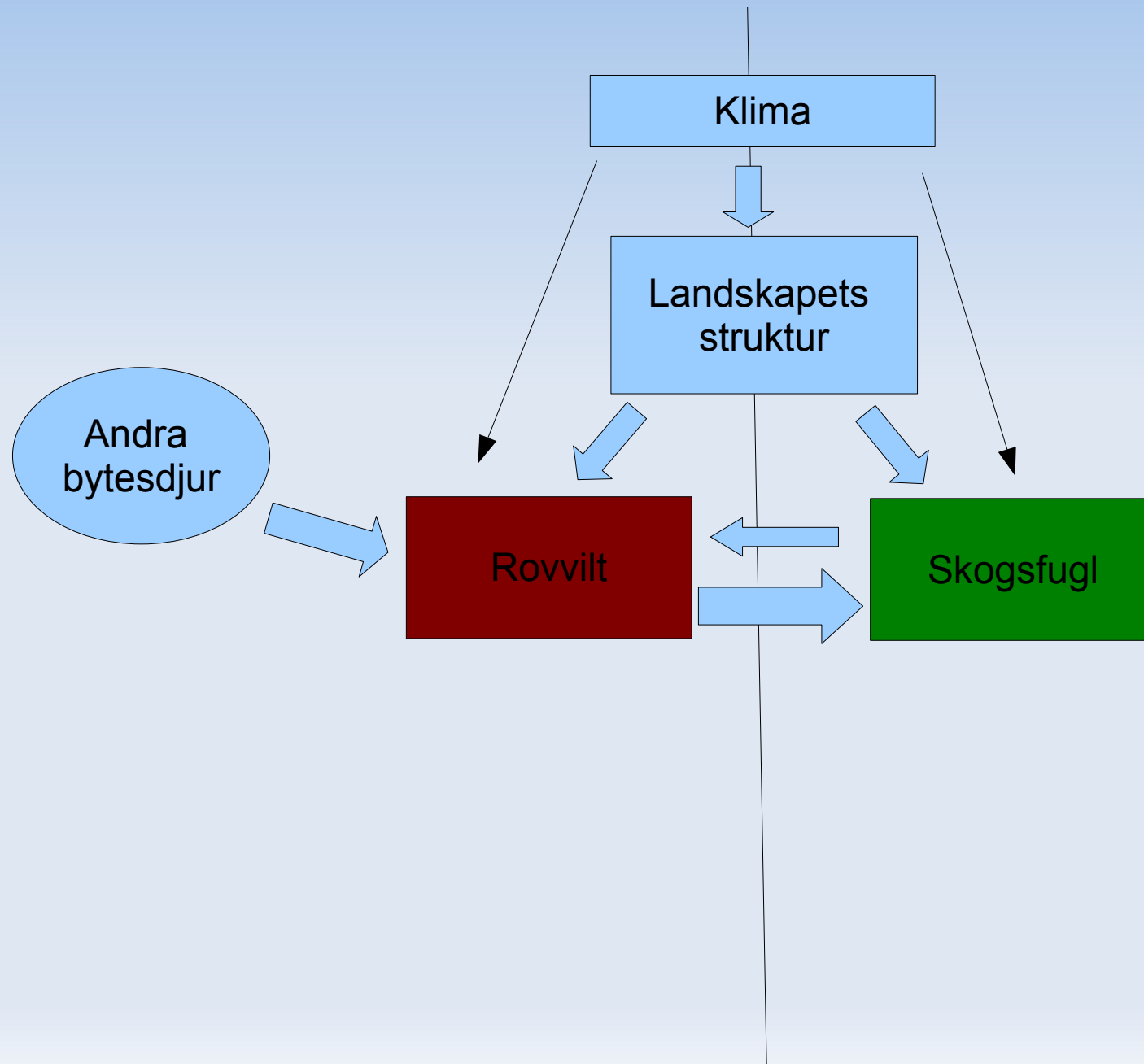
# En personlig betraktelse



# En personlig betraktelse



# En personlig betraktelse



# En personlig betraktelse

