

Landskap - i fortsatt endring

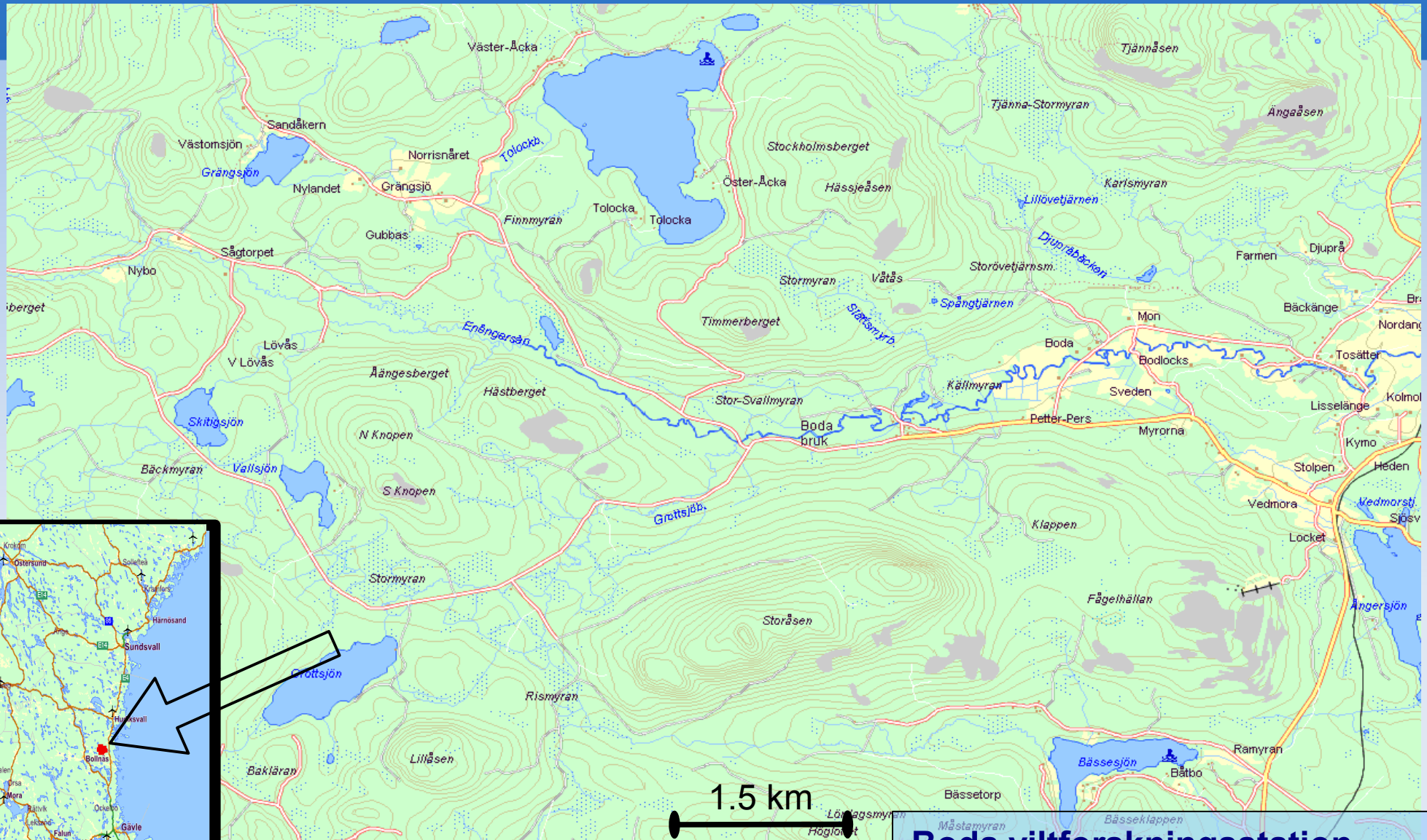


Tomas Willebrand

Høgskolen i Hedmark

**Avdeling for
skog- og utmarksfag**

Boda Bruk, Svea Skog 32km²



Boda viltforskningsstation

- Smågnagare 1961 -
- Skogsfugl, linjetax. 1980 -

Åldersfördelning över tid

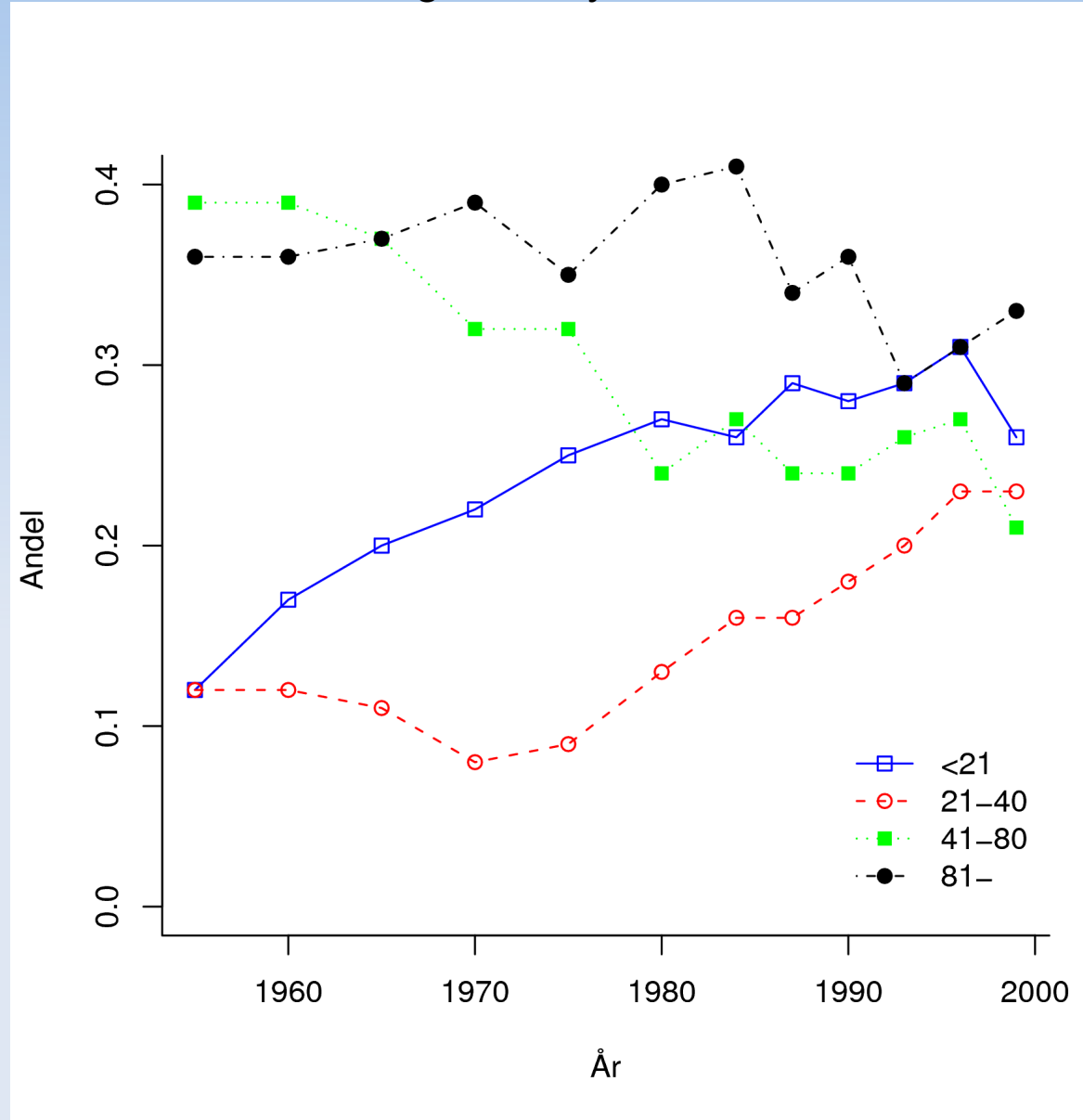
Hälsinglands Fylke

Fördelning produktiv skogsmark 1985

•Kalmark	6.5 %
•Plantskog	15.0 %
•Ungskog	27.0 %
•Gallring 1	10.6 %
•Gallring 2	14.5 %
•Slutaverk.	26.4 %

Åldersklass 21-40

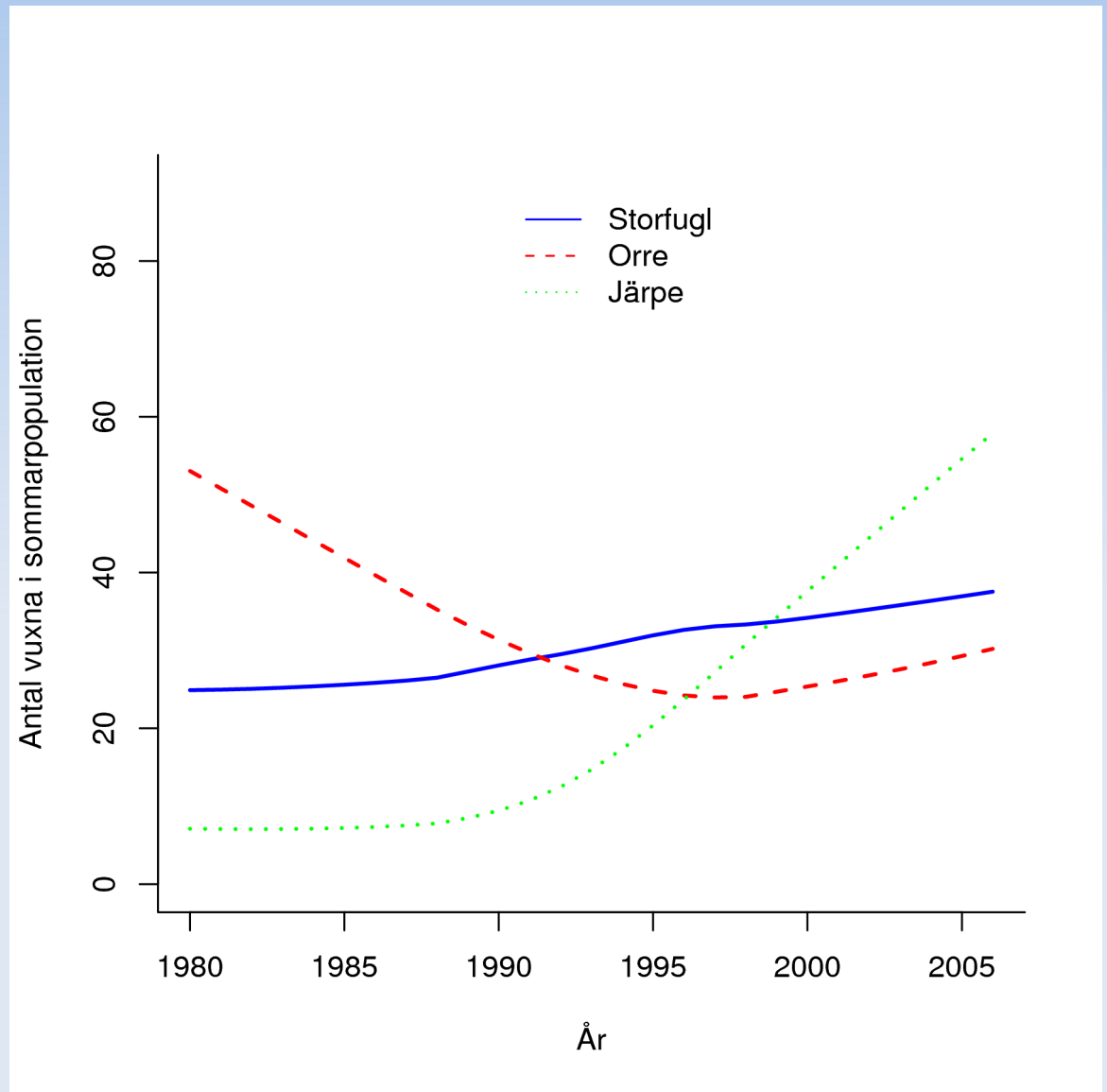
Boda Bruk före i tid



Vuxna skogshöns över tid

- Orrfugl -> Minskar
- Storfugl -> Ökar
- Järpe -> Kraftig ökning

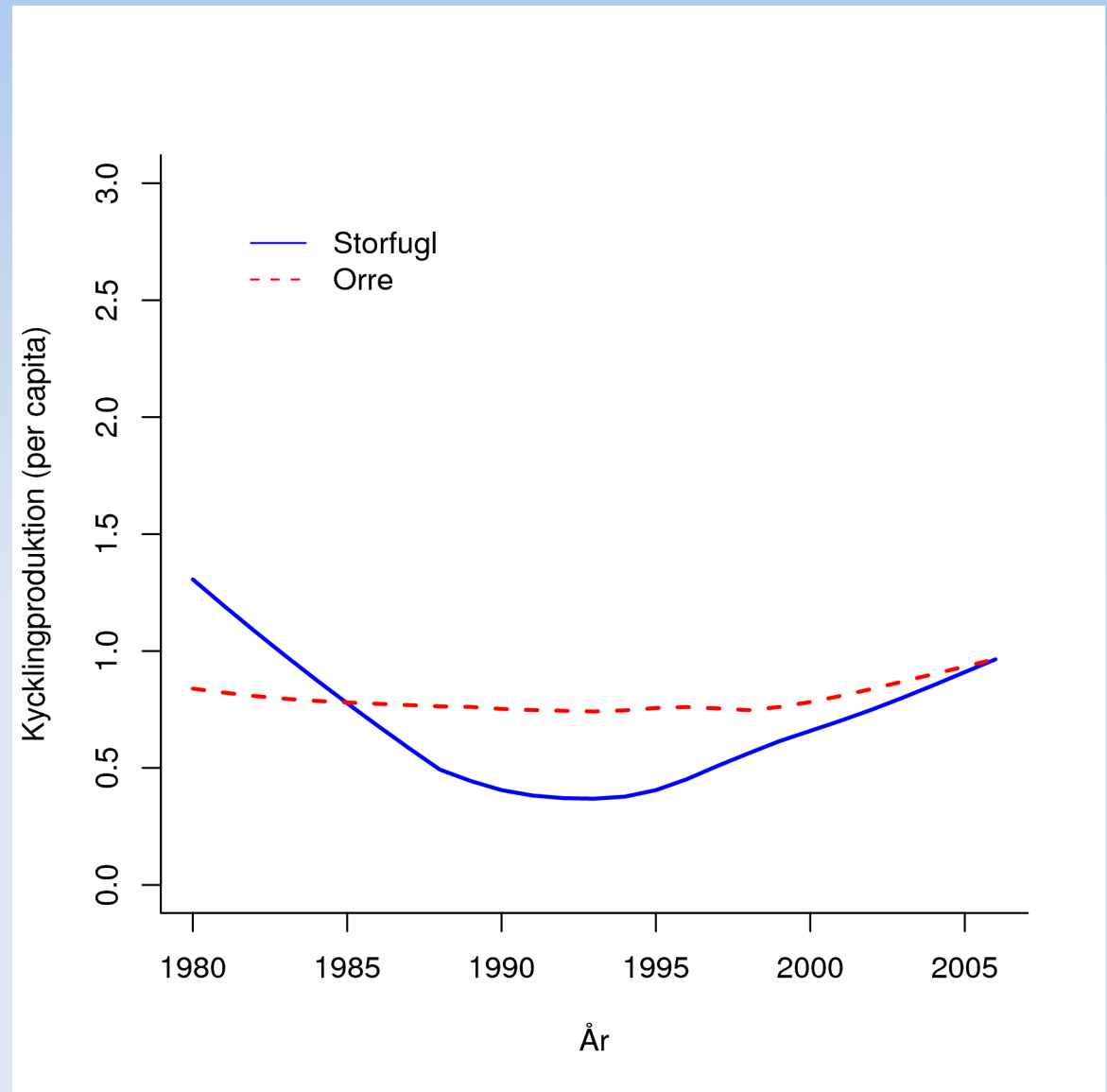
Men årlig variation visar svagt samband mellan arterna och ingen cyklicitet.



Kycklingproduktion över tid

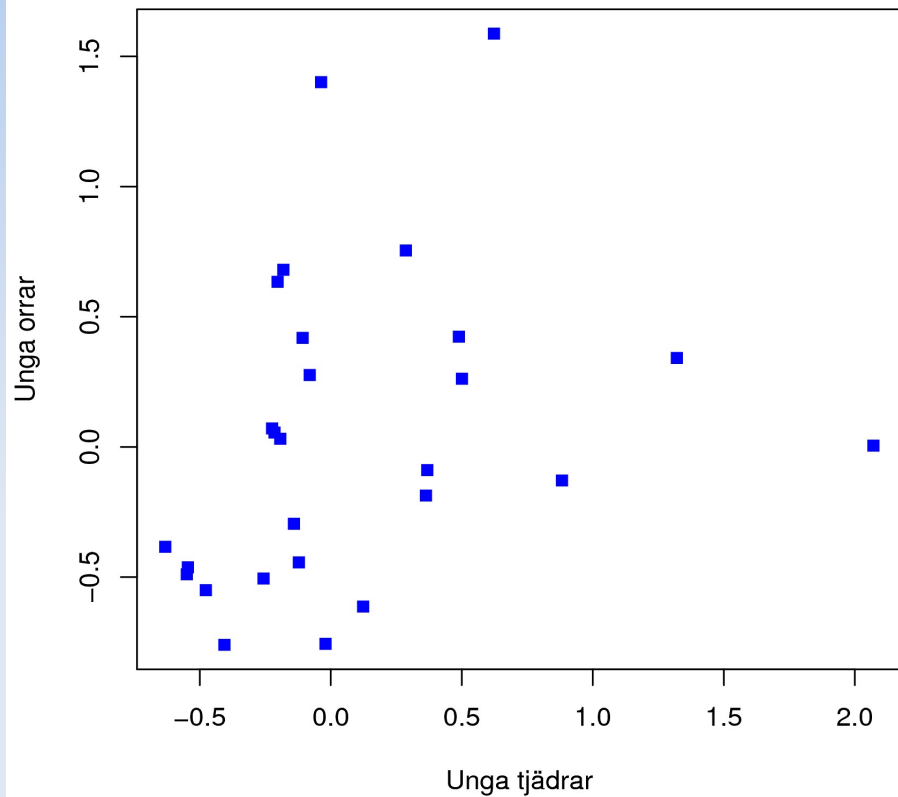
- Ingen trend
- Förklarar inte vuxnas utveckling
- Inget samband
- Ingen tendens till cyklicitet
- Smågnagere förklarar dåligt

.....

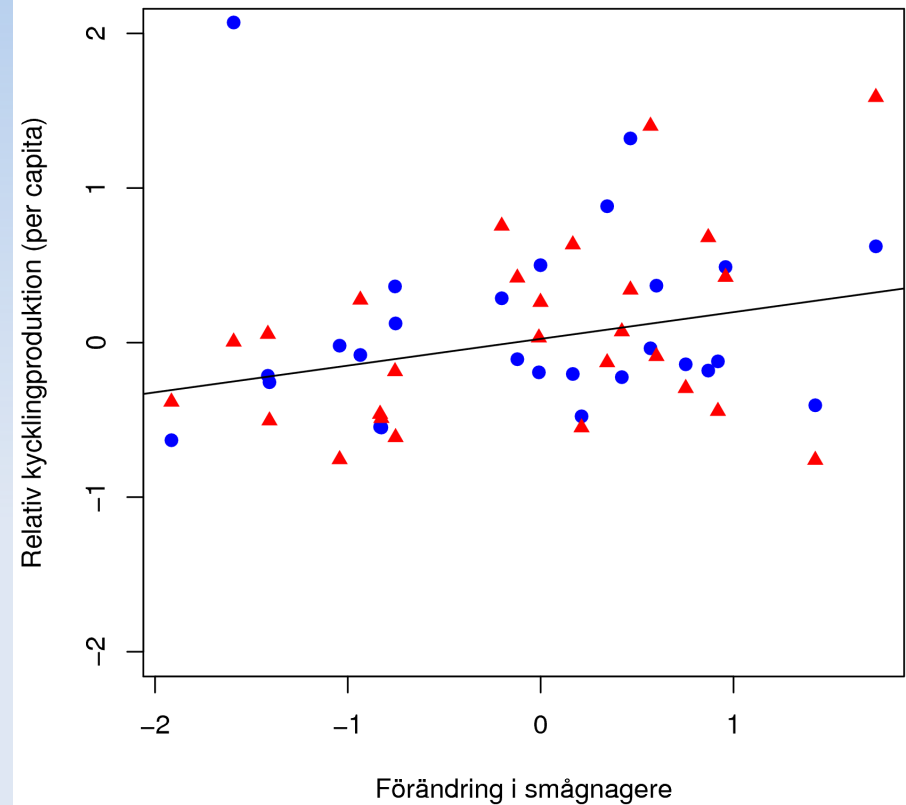


Något bättre

Kycklingproduktion hos orrfugl och storfugl

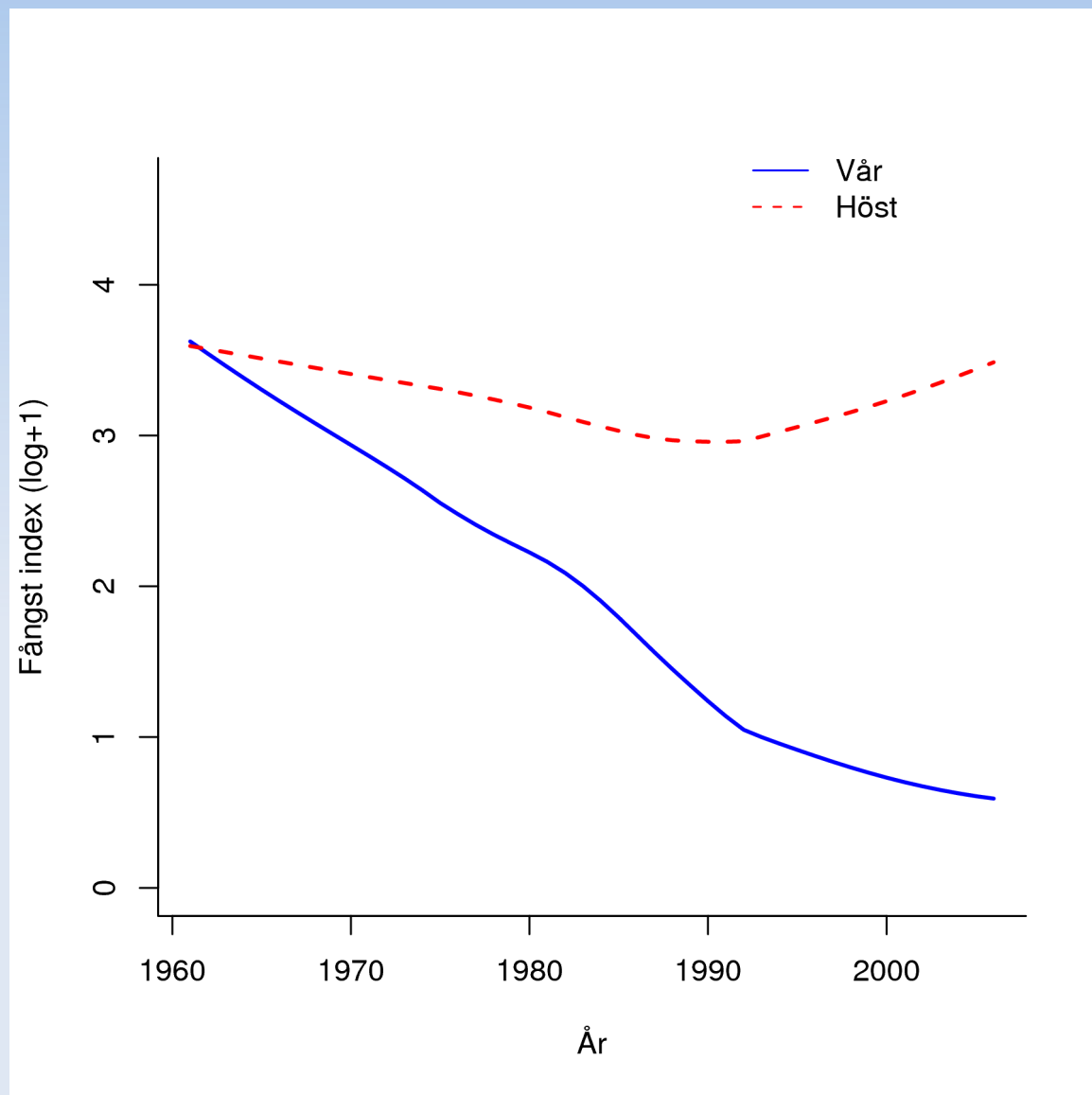


Samband mellan smånagare (tillväxt) och kycklingproduktion

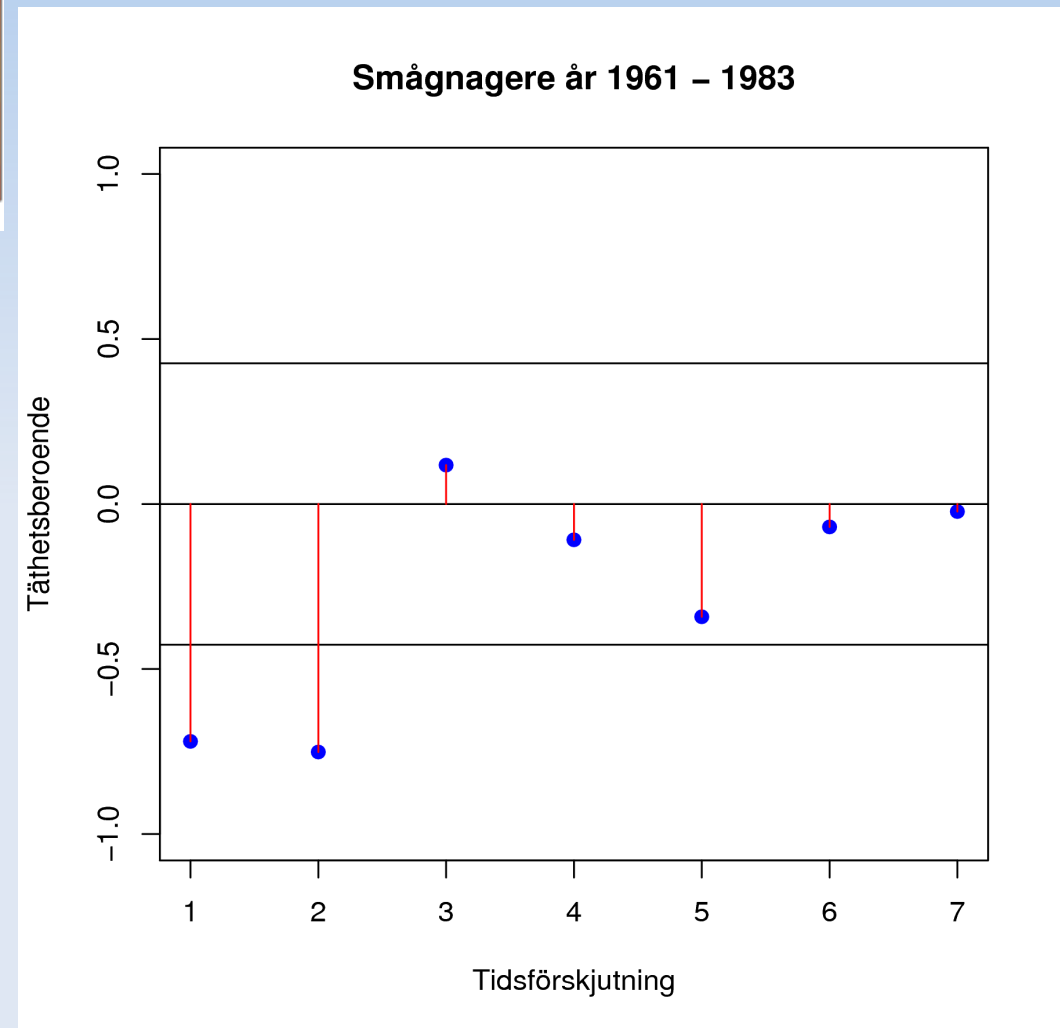
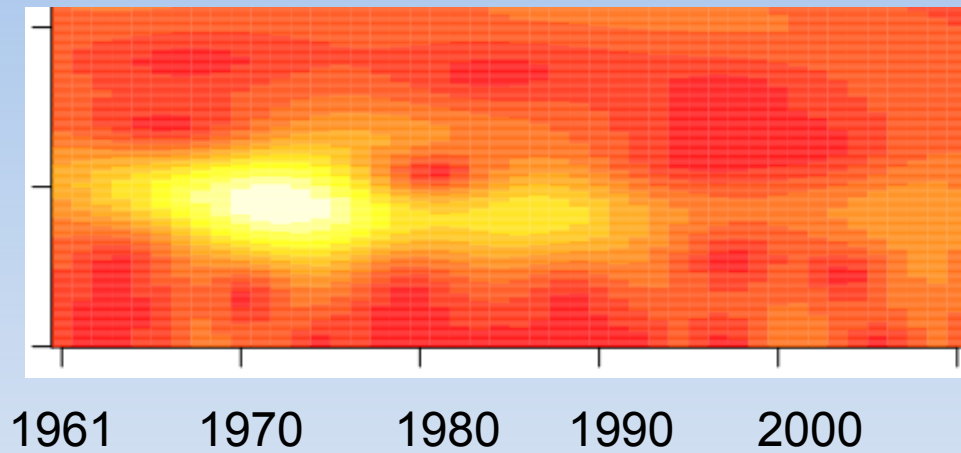


Smågnagere, 1961 -

Stark cyklicitet 1961 -198?
Höga fångstindex i början av serien

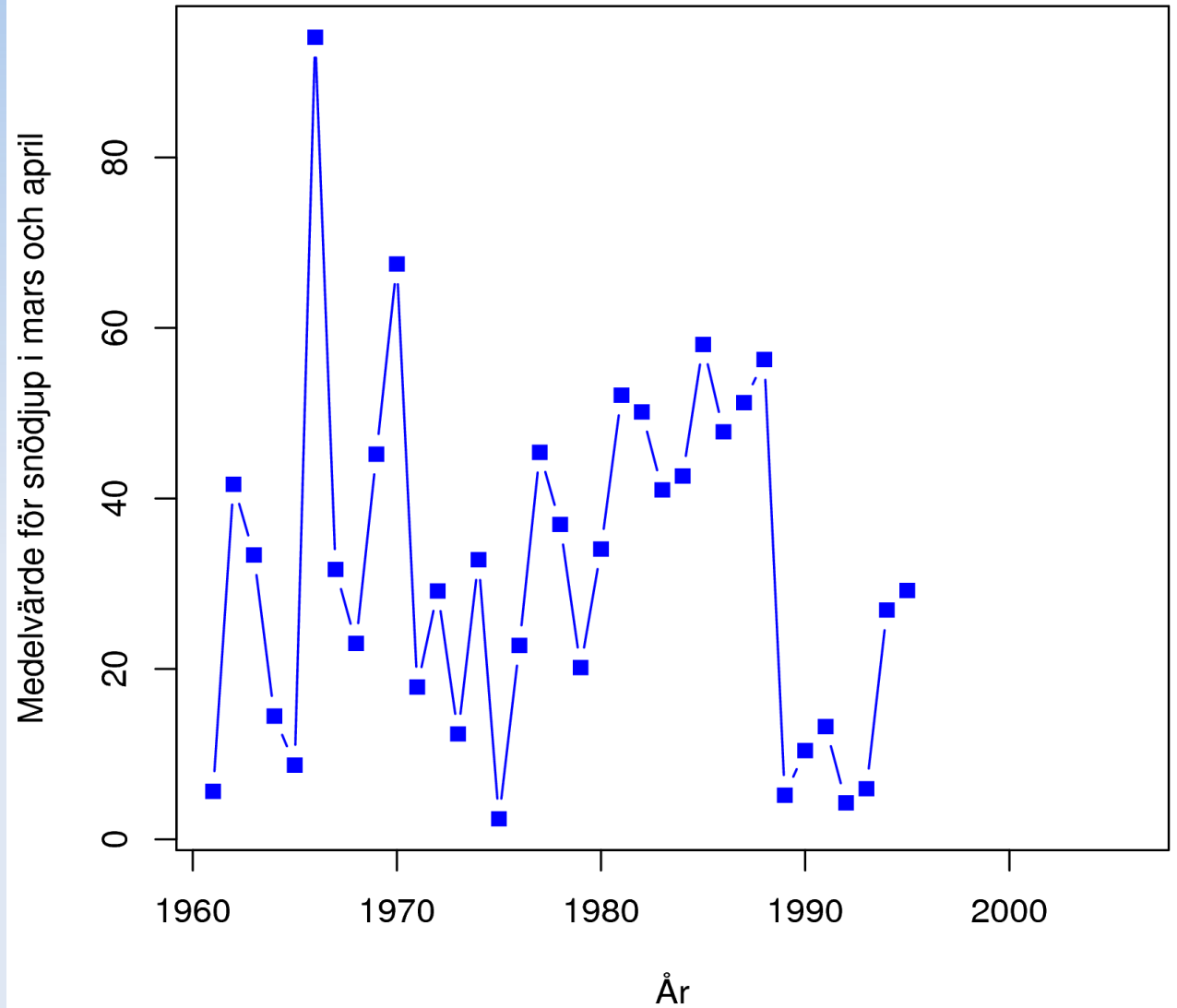


Smågnagere i förändring

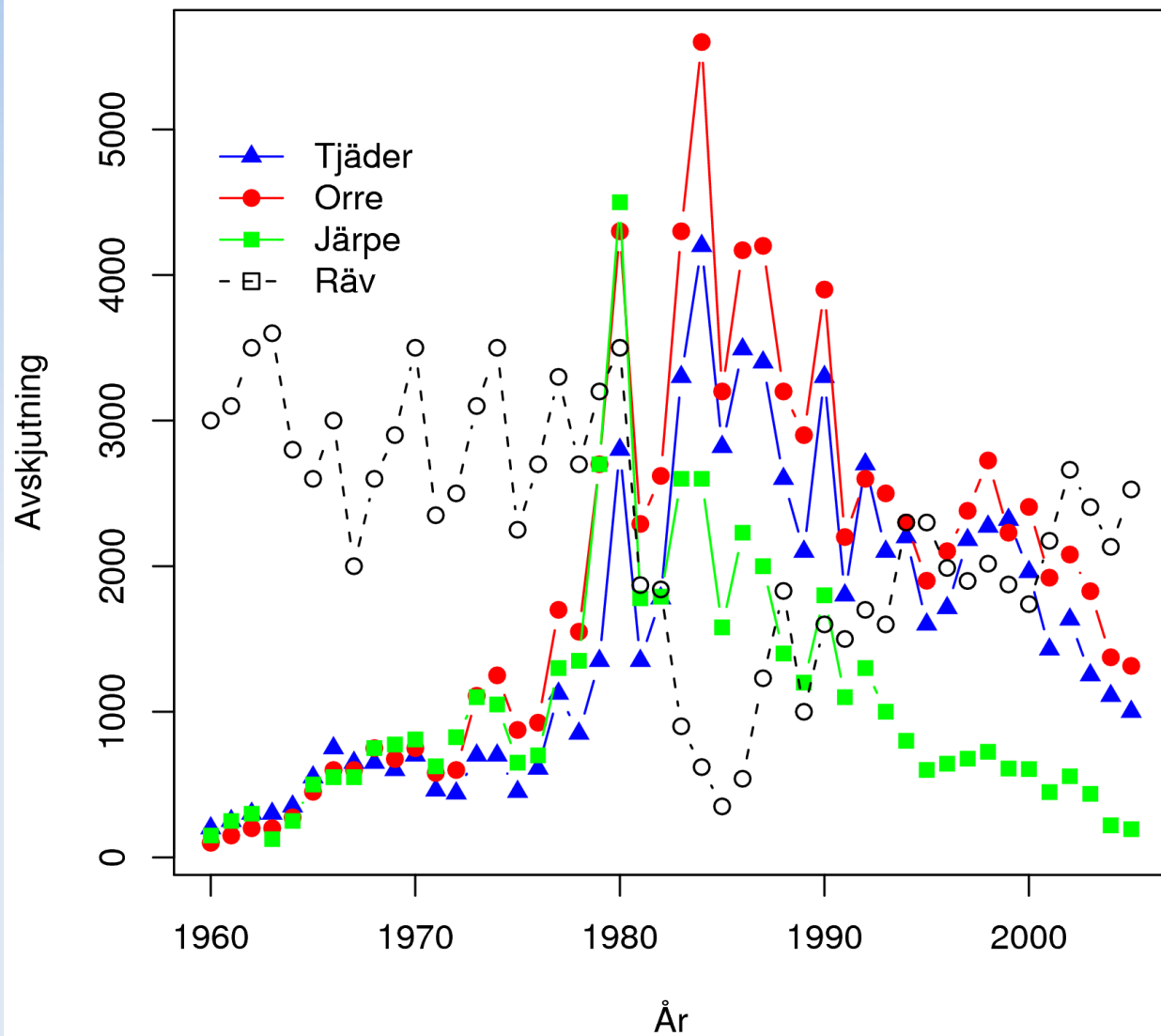


Klimatförändring

Snövintrar försvinner i början av 90-talet
Varmare vintrar, inte varmare vårar



Rävskabb och jaktstatistik



Vad säga

- Smågnagare var dominerande - men inte längre!
- Deras koppling till skogshönsen dynamik är svag
- Storfugl och järpe gynnas av en åldrande skog, medan orrfuglen missgynnas.
- Detta förhållande förklaras inte av kycklingproduktion
- Rävskabb och snöfria vintrar sätter inga tydliga spår på Boda