



**Skogtilstand – skogshøns
Data fra Landsskogtakseringen**

Honne 16.4.2008

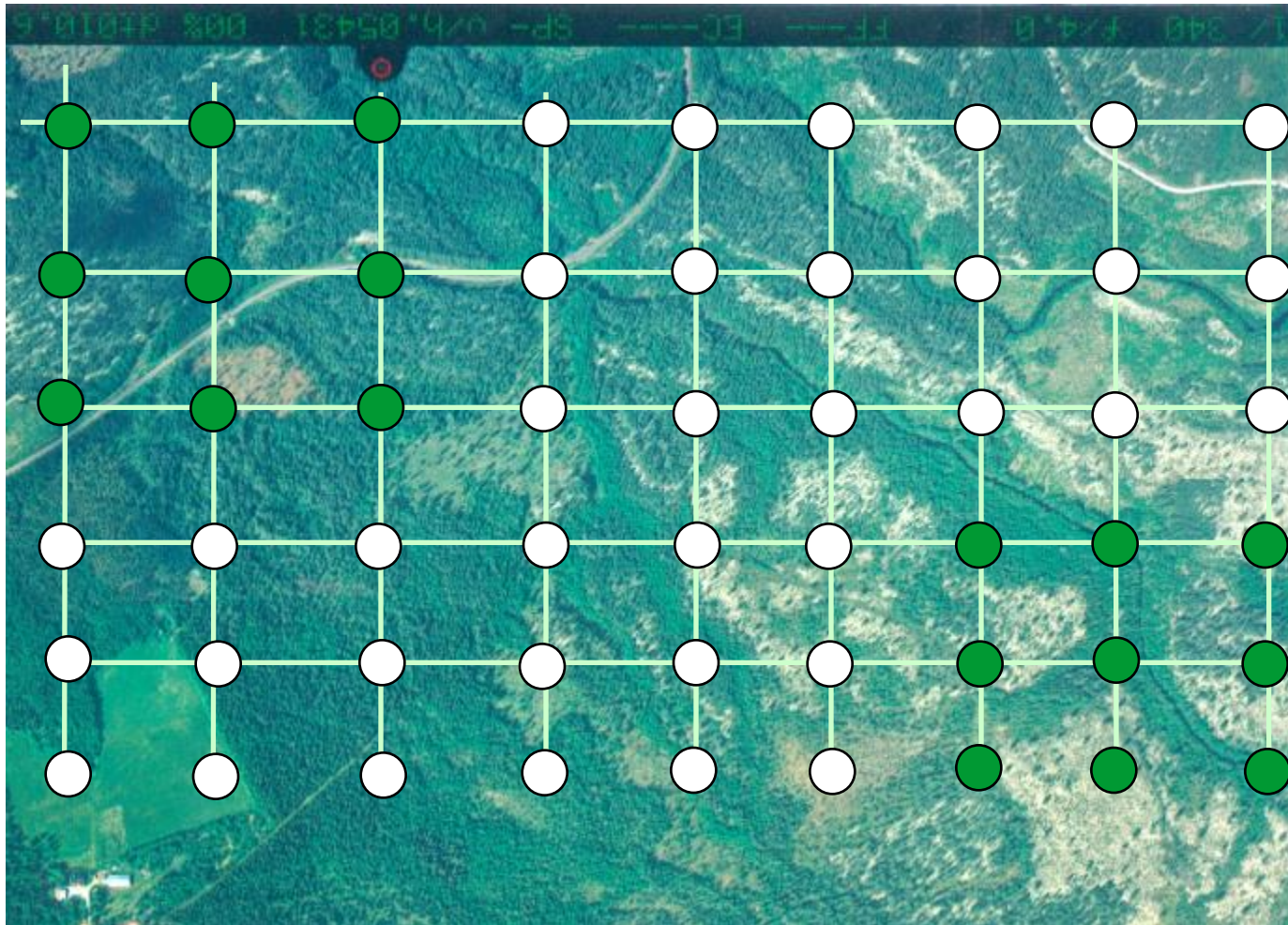
*Jan-Erik Ørnelund Nilsen
Norsk institutt for skog og landskap*

Landsskogtakseringen

- > Permanente flater
- > 3*3 km systematisk nettverk for hele landet
- > 5 års omdrev



skog+
landskap



Prøveflatene

- > Informasjon om trær og vegetasjon registreres på en sirkelflate på 250 m²
- > Bestandsbeskrivelse på 1000 m²
- > Nøyaktig stedfesting med GPS



skog+
landskap

Feltregistreringer

Eksempel på målinger:

- > Treslag
- > Diameter
- > Vitalitet
- > Høyde

Annet:

- > Kronedekning
- > Vegetasjonstyper
- > Terrengforhold
- > Detaljerte bestandsbeskrivelser



Skogtilstanden for skogshønsene

Hvilke analyser?



Eksempler på krav til skogtilstander:

- Eldre barskog
- Barblandingsskog
- Åpen barskog
- Gammel glissen furuskog
- Blåbærlyng i marksjiktet
- Tettere yngre skog
- Variert skog med innslag av bjørk
- Myrkanter
- Tett ungskog
- Tett granskog
- Innslag av or



Hva har vi sett på?

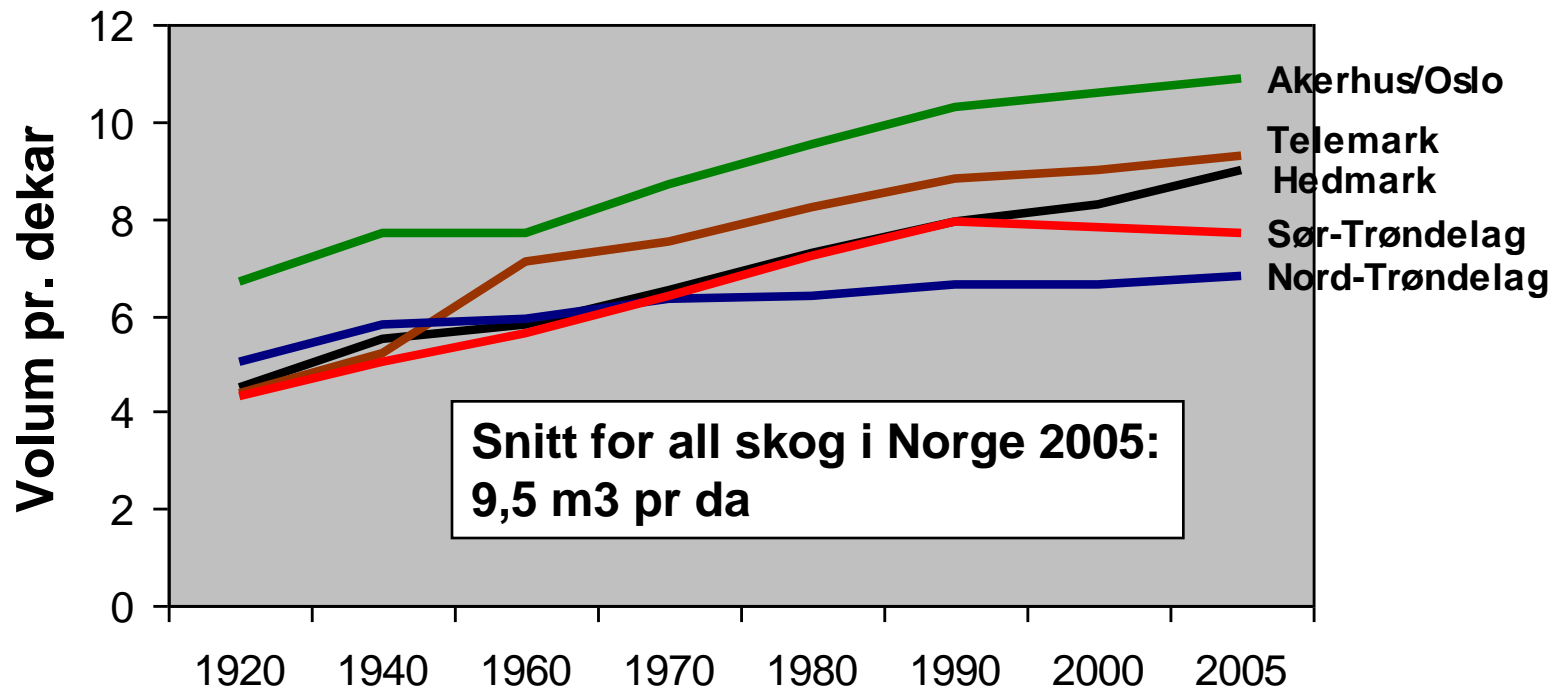
- Tetthet
- Blåbærdekning
- Innslag av bjørk og or
- Kant mot myr
- Gammel skog
- Bestandsstruktur

Skog på bonitet 11-26
Fokus på Østlandsfylkene

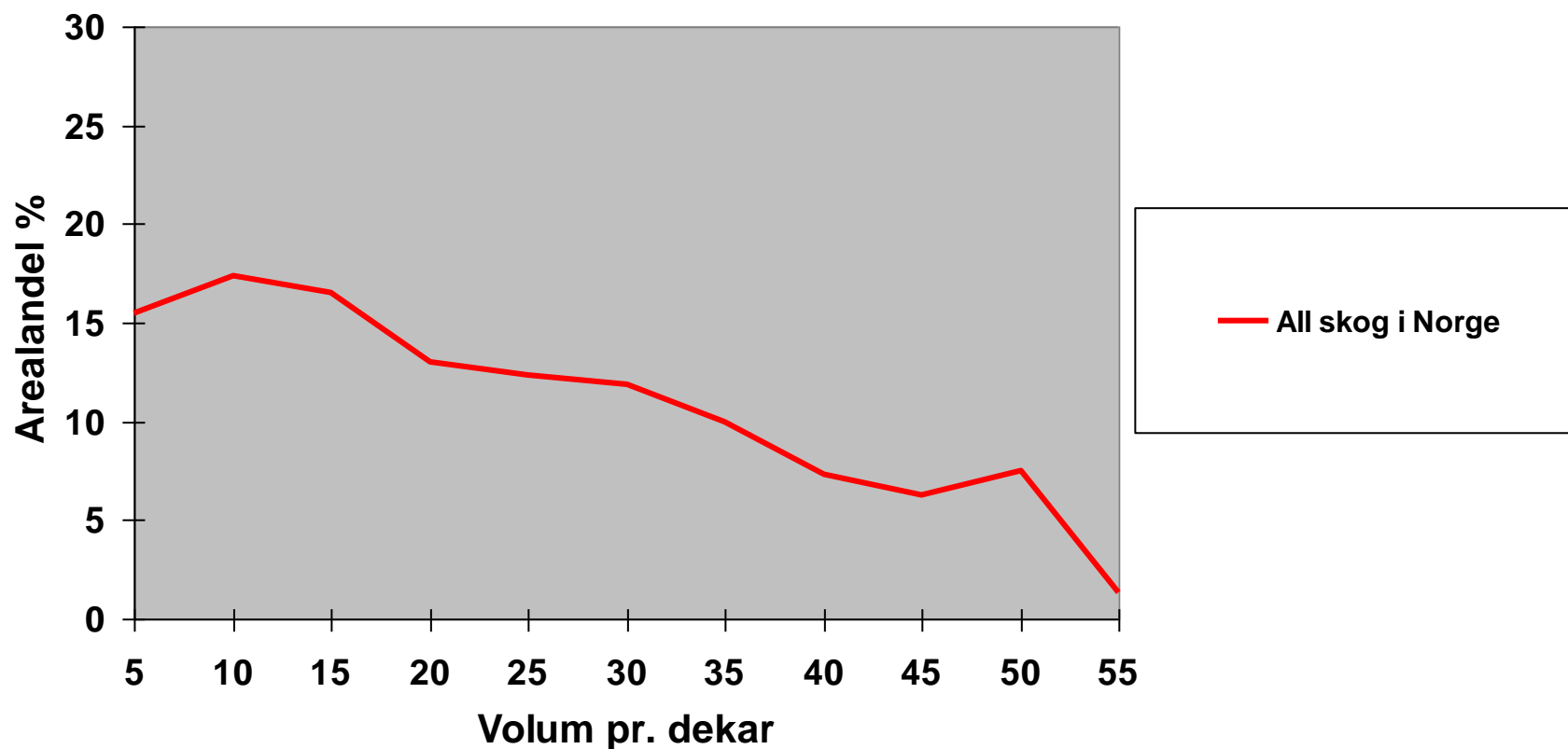


Utvikling av tetthet

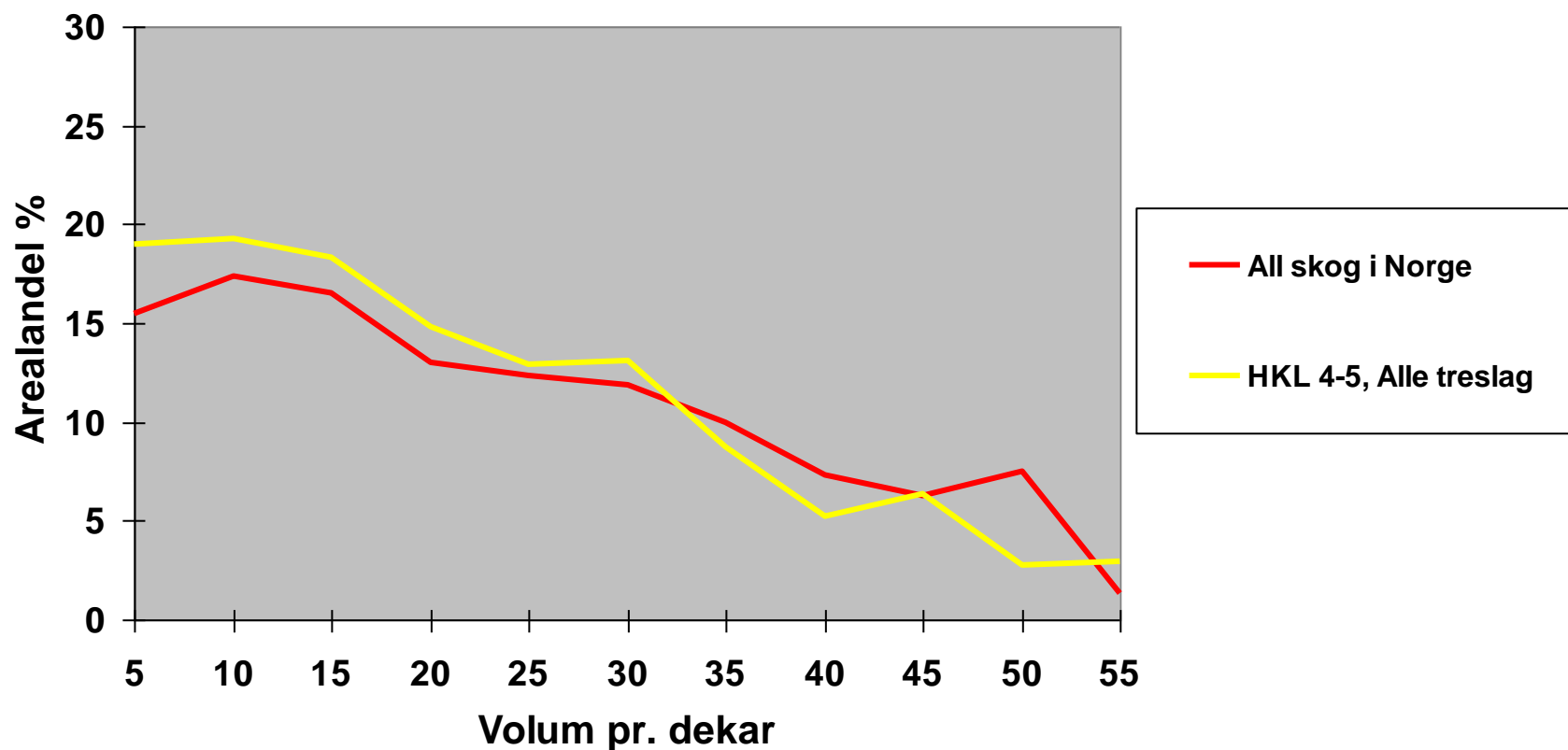
Volum pr.dekar fra 1920 - 2005
Produktiv skogsmark



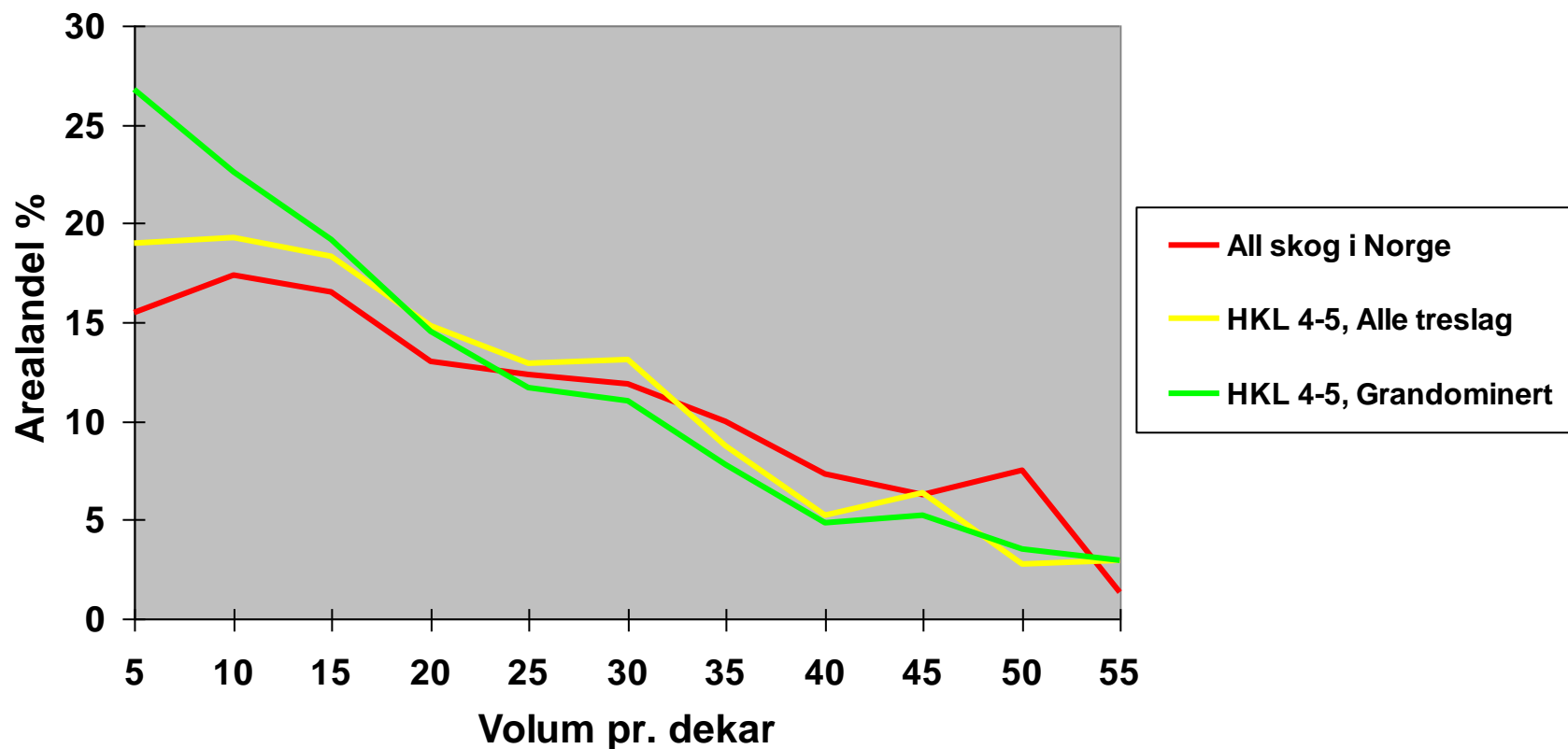
Blåbærdekning i forhold til tetthet



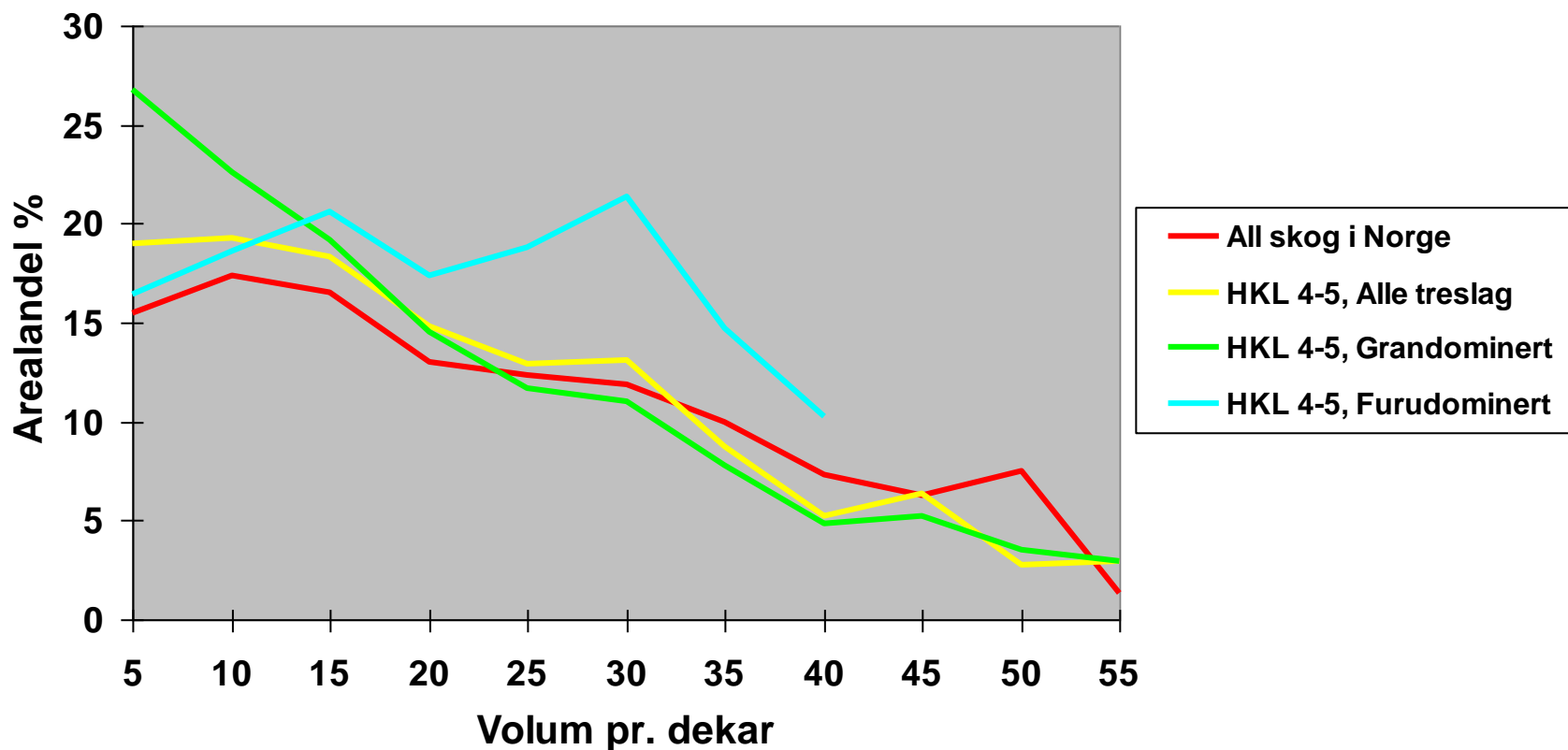
Blåbærdekning i forhold til tetthet



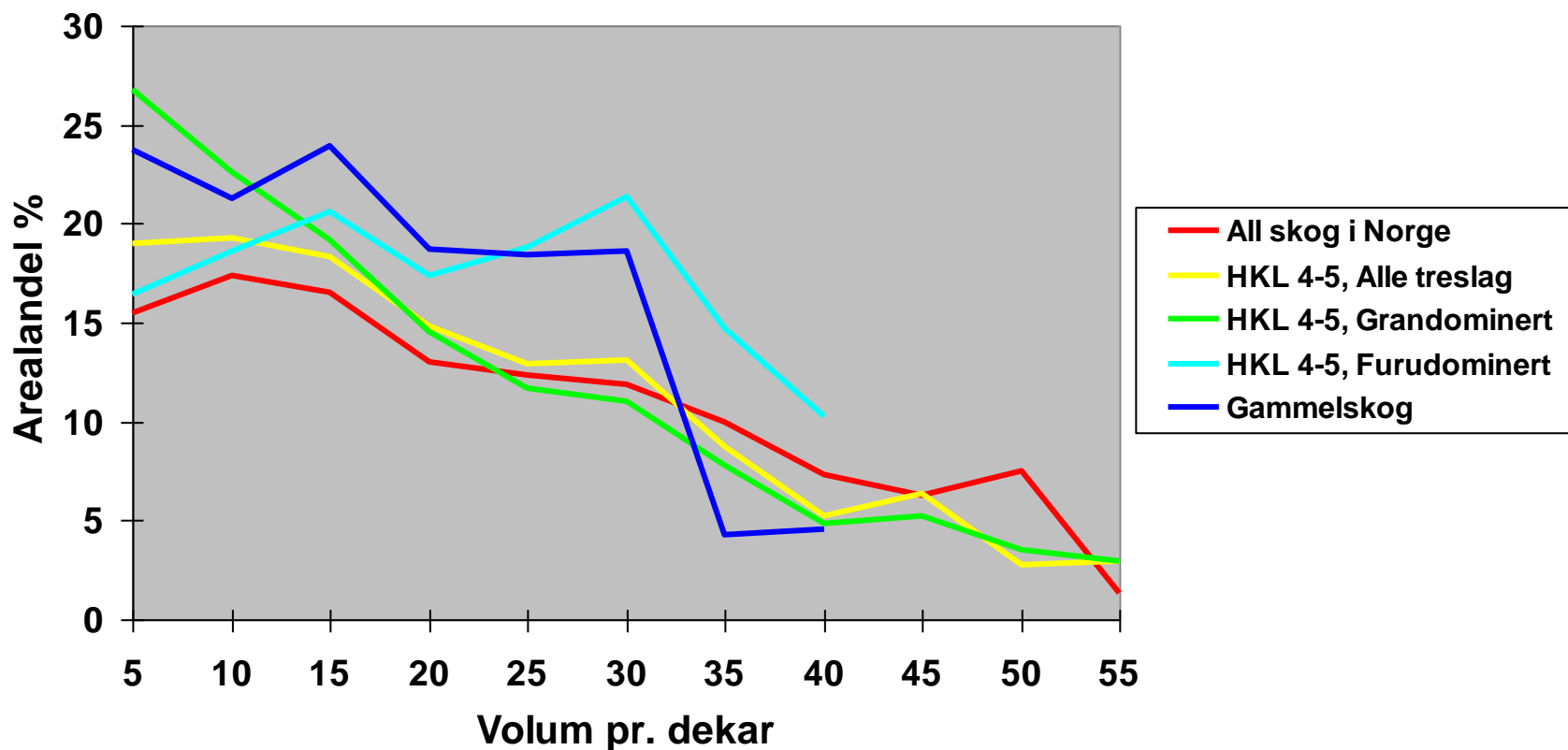
Blåbærdekning i forhold til tetthet



Blåbærdekning i forhold til tetthet

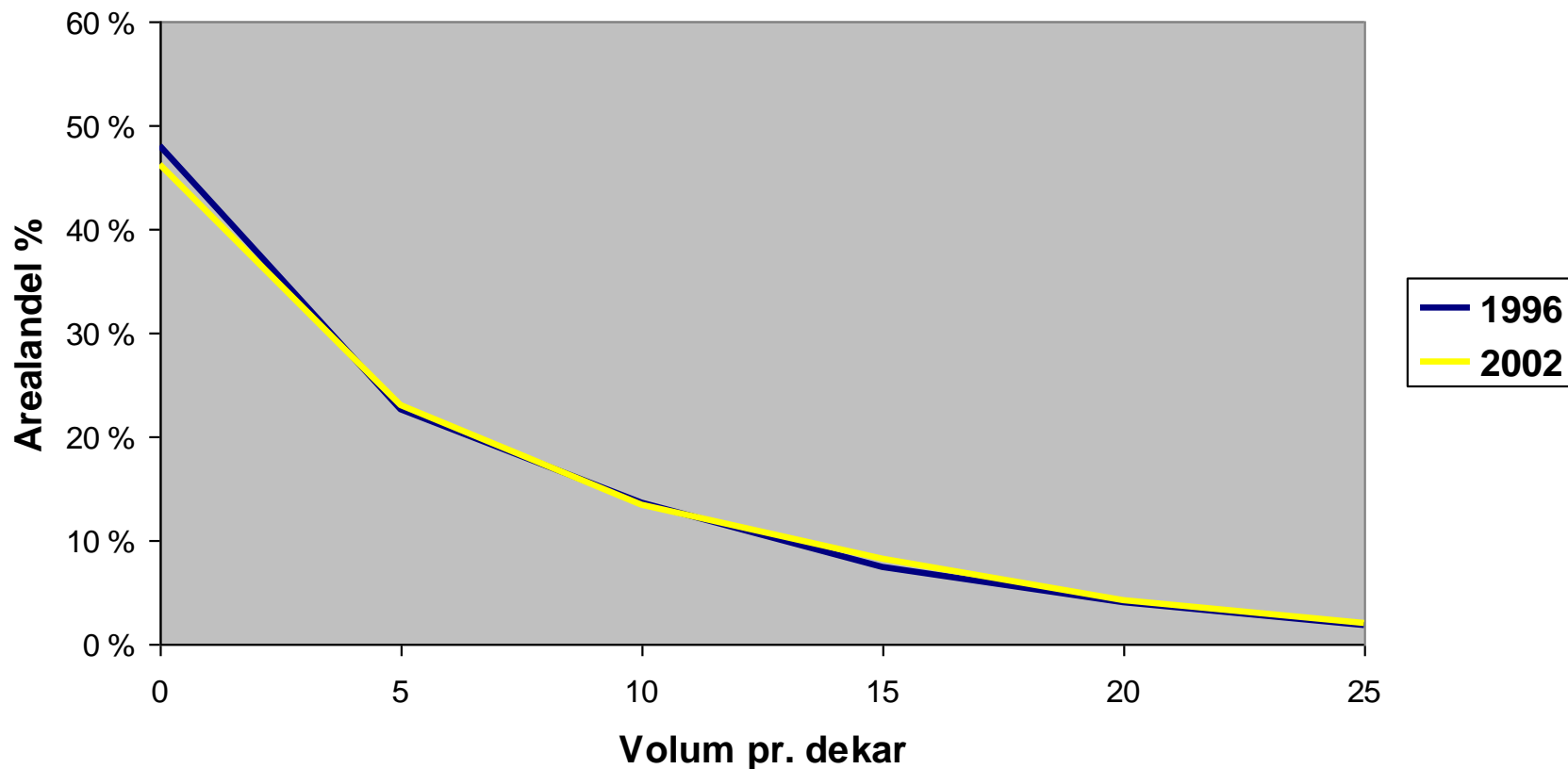


Blåbærdekning i forhold til tetthet



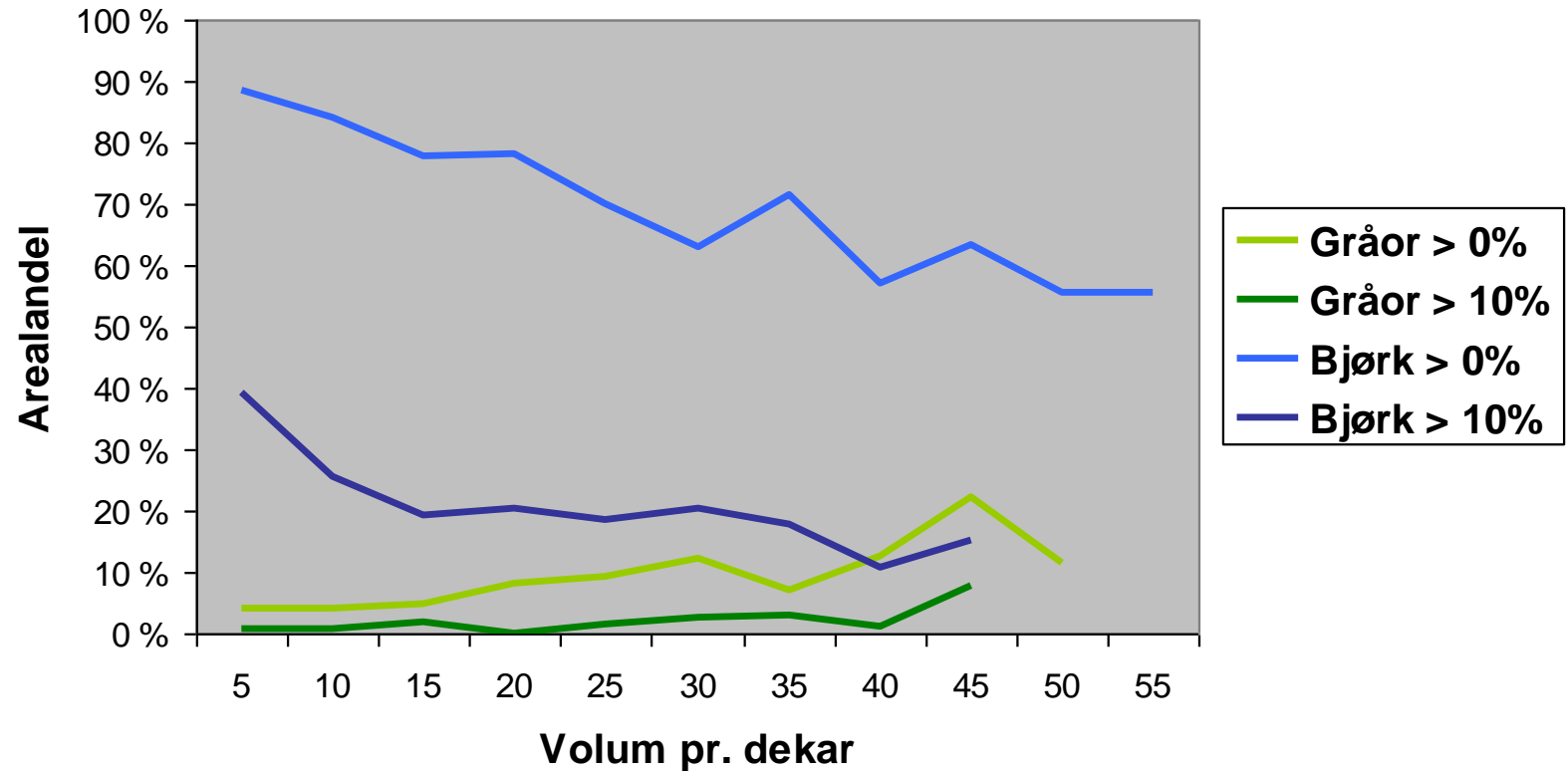
Blåbærdekning i forhold til tetthet

Eksempel fra all skog i Hedmark



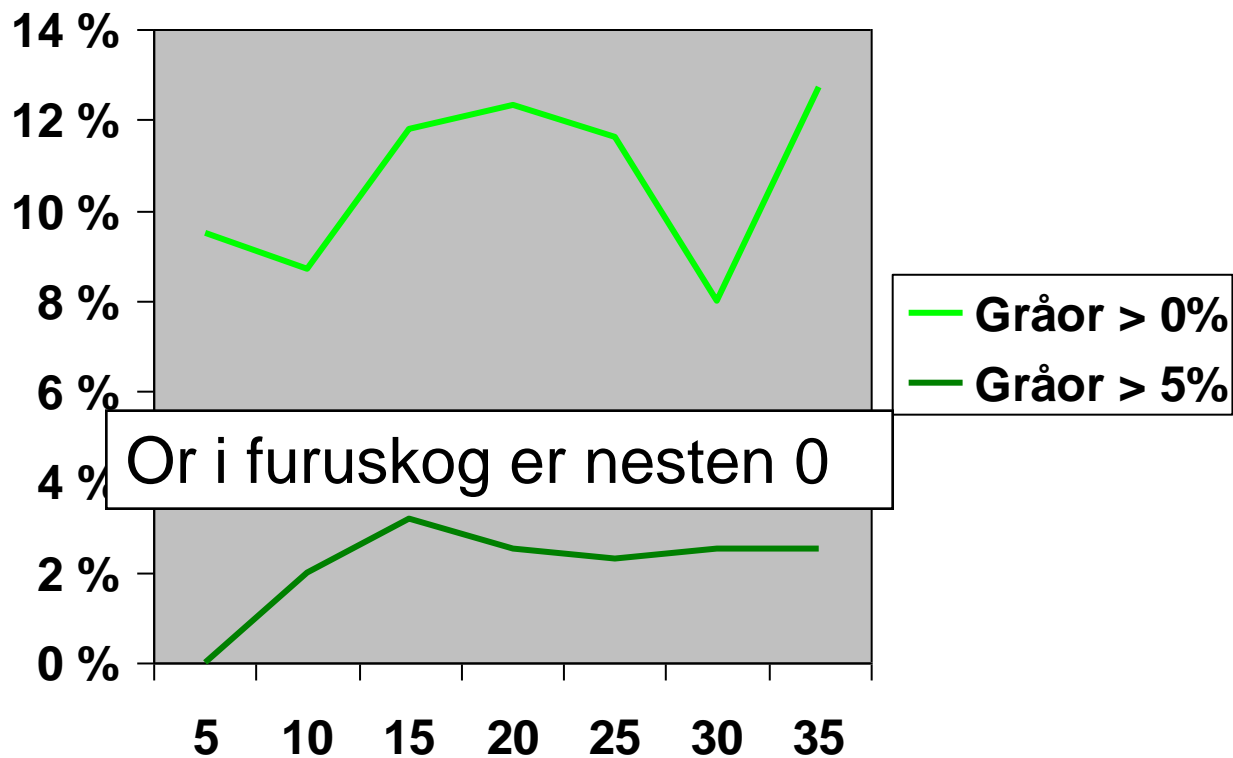
Innslag av bjørk og or

Hkl 4 og 5



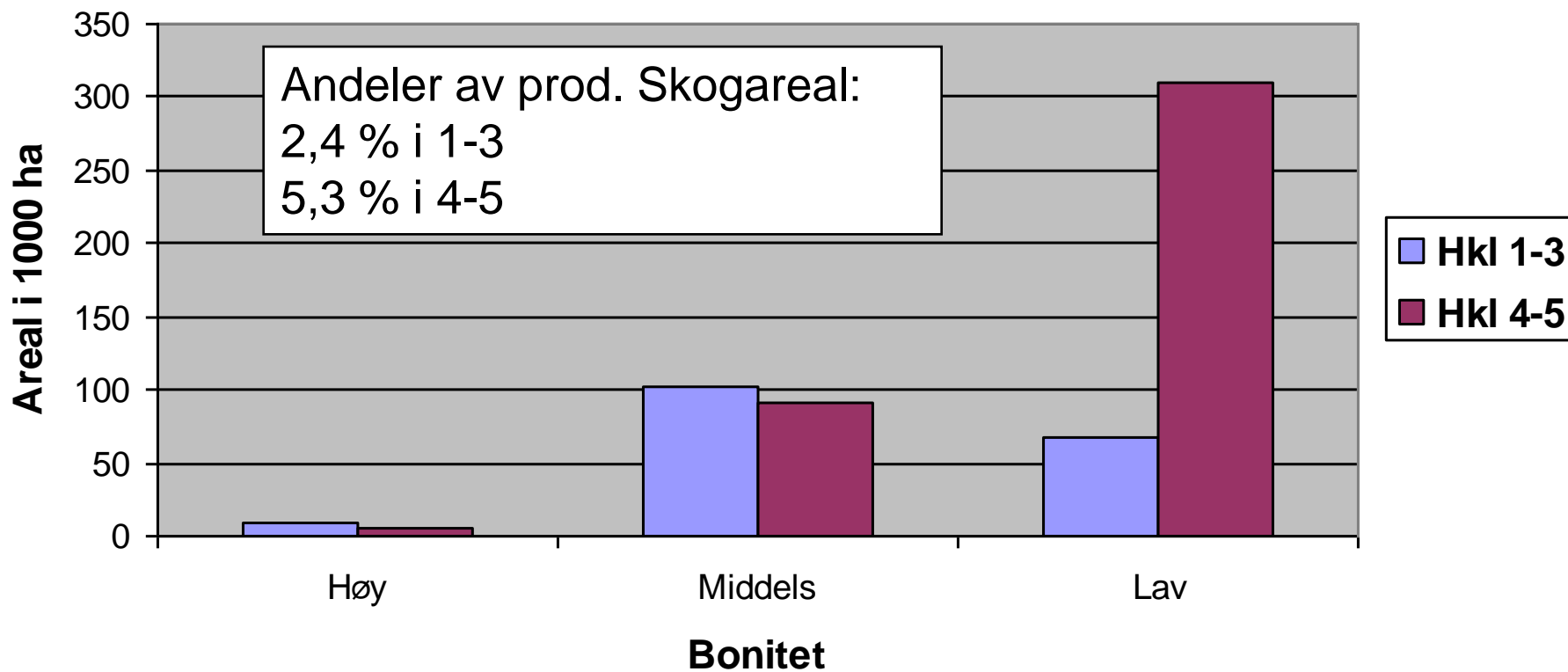
Innslag av or i forhold til tetthet

Grandominert skog i hkl 4 og 5



Myrkanter(20m)

Norge unntatt Troms og Finnmark



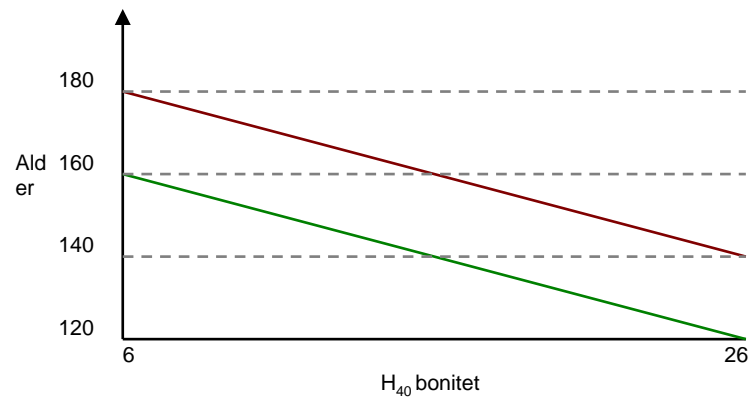
”Gammelskog”

Et uttrykk for skogens biologiske utvikling

Variable aldersgrupper i henhold til bonitet og treslag

Høyeste totalalderen (180 år) for å bli med i ”gammelskog” er på de laveste bonitetene og på furu.

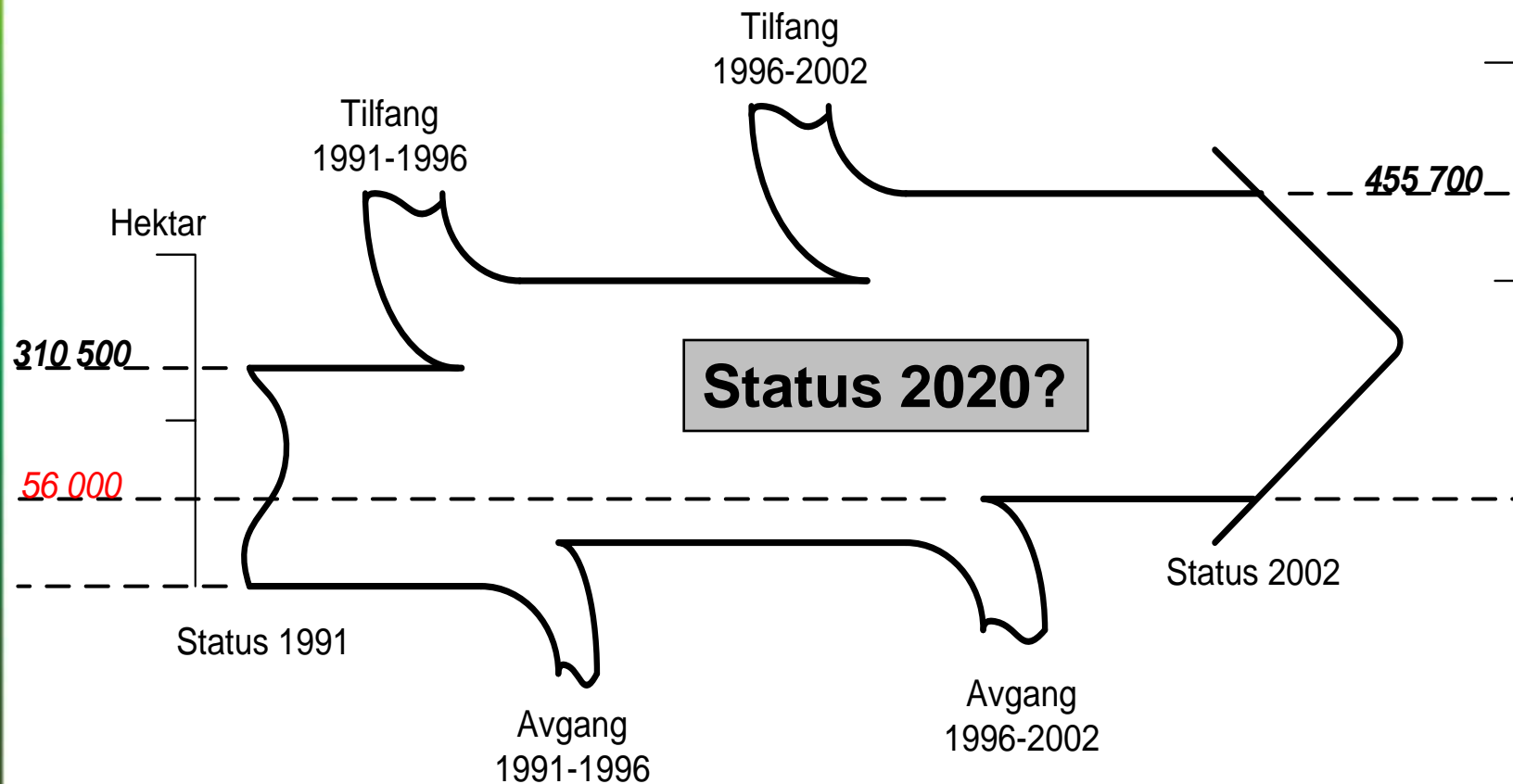
Laveste totalalder (120 år) er på høy bonitet med gran- og lauvskog.





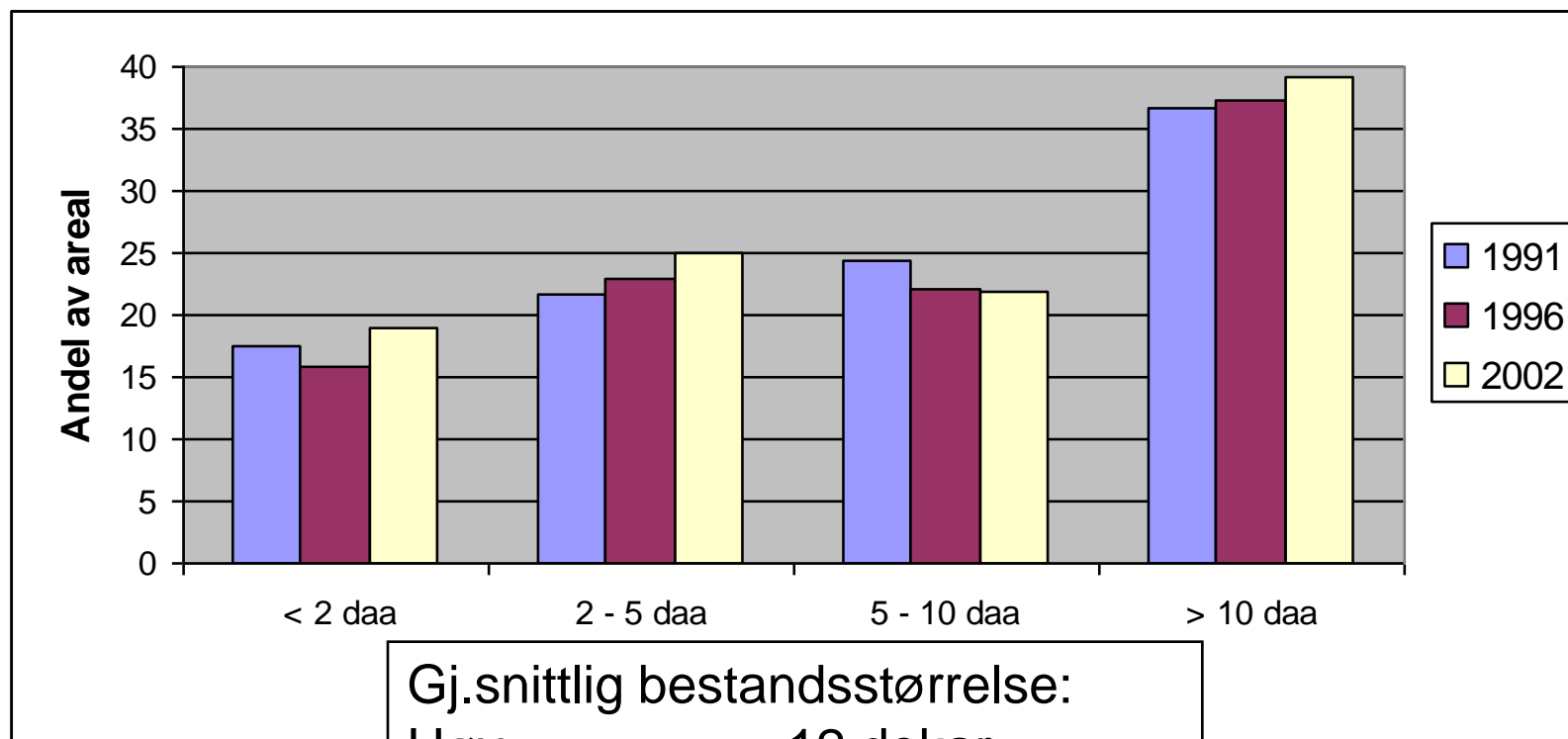
skog+
landskap

Utvikling av gammelskog fra 1991 til 2002



Bestandsstørrelser i hkl 4 og 5

Østlandet



Gj.snittlig bestandsstørrelse:

Høy 12 dekar

Middels 16 dekar

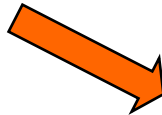
Lav 25 dekar

Oppsummering

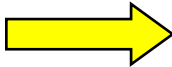
Tetthet



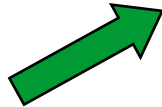
Blåbærdekning



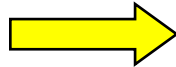
Innslag av bjørk og or



Gammel skog



Kant mot myr



Bestandsstruktur

